

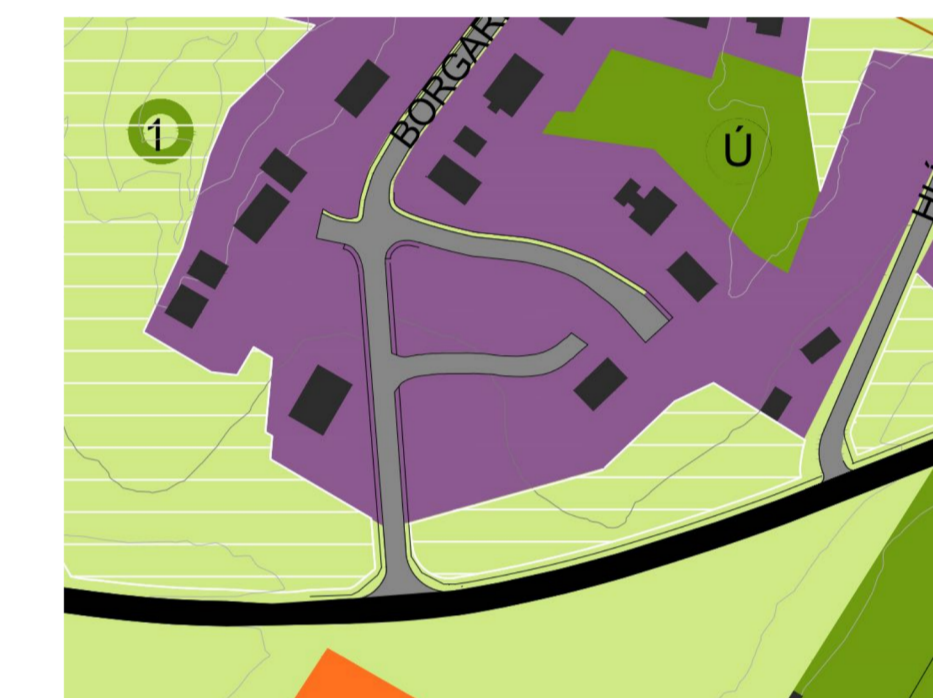
# DJÚPIVOGUR - NEÐSTI HLUTI BORGARLANDS - BREYTING Á DEILSKIPULAGI



## SKÝRINGAR

- Mörk skipulagssvæðis
- Lóðarmörk
- Byggingarreitur
- Fornleifar - uppmældar
- Fornleifar
- Hverfisvernd
- Veggur
- Grindverk
- Steypt stétt
- bílastæði
- Gras
- Þéttur íslenskur lággróður
- Mól
- Garður
- Göngustigur

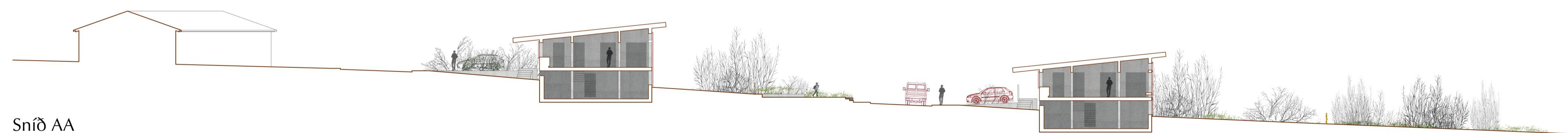
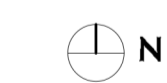
Lóðir	Byggingarreitur	Nýtingarhlutfall	
02	750 m <sup>2</sup>	150 m <sup>2</sup>	0.20
04	735 m <sup>2</sup>	150 m <sup>2</sup>	0.205
06	765 m <sup>2</sup>	150 m <sup>2</sup>	0.195
08	800 m <sup>2</sup>	150 m <sup>2</sup>	0.1875
12	815 m <sup>2</sup>	108+60=168 m <sup>2</sup>	0.194
16	880 m <sup>2</sup>	140+60=200 m <sup>2</sup>	0.205



Aðalskipulag Djúpvogshrepps 2008 - 2020

Svæði 2 milli Borgargerðiskamb og Borgarholts m.s.br. Upphaflega samþykkt 18. maí 1992.

Tillaga að breytingu á deiliskipulagi



Sníð AA



Útlit

**Tgj**  
hönnun · ráðgjöf · rannsóknir

Tjarnargötu 4, 101 Reykjavík - Sími: 562 7750  
www.tgj.is | www.telja.is | tgj@tgj.is

DEILISKIPULAG  
Skráning fornleifa: Fornleifastofnun Íslands / Minjavörður Austurlands  
Hnitasetning lóða: Bæjargrunnur Djúpvogs

teiknað: HK  
ljósmyndagrunnur: Loftmyndir ehf.  
mælikvarði: 1/500  
dagsetning: 17.02.2020  
upplært: 03.03.2020  
05.09.2020  
20.07.2021  
staða: lokið