



FLJÓTSDALSHÉRAÐ

Fjárhagsáætlun

2018

2019-2021

Bæjarstjórn 15. nóvember 2017
Seinni umræða

Fljótshérað
Lyngási 12
700 Egilsstaðir

Kt. 481004-3220

Fjárhagsáætlun 2018 – 2021

Hjálögð tillaga fjárhagsáætlunar fyrir árið 2018 ásamt 3ja ára áætlun fyrir 2019-2021 lögð fram til seinni umræðu í bæjarstjórn Fljótshéraðs á fundi þann 15. nóvember 2017 og er byggð á grunni þess fjárhagsramma sem nefndum sveitarfélagsins var ætlað að laga sig að í endanlegri áætlanagerð.

Fyrri umræða fór fram þann 1. nóvember og birt sama dag í Kauphöll Íslands.

Vinna við gerð fjárhagsáætlunar hófst að venju síðastliðið vor með því að starfsnefndir sveitarfélagsins settu fram fyrstu drög að fjárhagsáætlun fyrir árið 2018. Í framhaldi af þeirri vinnu eða í júní sl. samþykkti bæjarstjórn rammaáætlun fyrir árið 2018 og er sú vinna grunnur að þeirri áætlun sem er hér til umfjöllunar. Starfsmönnum og nefndarfólki sveitarfélagsins er hér með þakkað þeirra framlag við fjárhagsáætlunavinnuna.

Samkvæmt sveitarstjórnarlögum skal fjárhagsáætlun vera tilbúin eigi síðar en 1. nóvember til fyrri umræðu í sveitarstjórn og skal samþykkt eigi síðar en 15. desember.

Þriggja ára áætlun er hluti af þeirri áætlun sem hér er lögð fram.

Fjármál sveitarfélagsins eru reglulega til umfjöllunar í bæjarráði og bæjarstjórn. Fljótshérað hefur undanfarin ár unnið markvisst í því að ná þeim fjárhagslegu viðmiðum sem sveitarfélögum er ætlað að standast samkvæmt sveitarstjórnarlögum. Á árinu 2016 náðust öll þau viðmið í A hluta sveitarfélagsins sem er hinn eiginlegi sveitarsjóður. Og á árinu 2019 munu öllum viðmiðun náð í samstæðureikningi A og B hluta.

Lykilmarkmið bæjarstjórnar Fljótshéraðs undanfarin ár:

- **Jafnvægi** skal vera á milli samanlagðra rekstartekna og gjalda A- og B-hluta á hverju þriggja ára tímabili.
 - Samkvæmt fjárhagsáætlun Fljótshéraðs fyrir árið 2018 er rekstarjöfnuður árunna 2016-2018 jákvæður um 731 millj. kr. fyrir samstæðu A- og B- hluta og 482 millj. kr í A hluta fyrir sama tímabil.
- **Framlegð rekstrar** (niðurstaða fyrir afskriftir og fjármagnsliði) skal vera á bilinu 15 – 20%.
 - Samkvæmt fjárhagsáætlun Fljótshéraðs fyrir árið 2018 verður framlegðarhlutfall A-hluta 14,9% og í samstæðu A og B hluta 21%.
- **Veltufé frá rekstri** A- og B-hluta nemi ekki lægri fjárhæð en sem nemur afborgunum og vöxtum af langtímalánum.
 - Samkvæmt fjárhagsáætlun Fljótshéraðs fyrir árið 2018 mun veltufé frá rekstri nema 706 millj. kr. en afborganir af skuldbindingum verða um 541 millj. kr. í samstæðu A og B hluta. Í A hluta nemur veltufé frá rekstri um 473 millj. kr. en greiðslur vegna skuldbindinga nema um 358 millj. kr.

- Skuldir og skuldbindingar samstæðu (A- og B-hluta) fari ekki yfir 250% af skilgreindum tekjum.
 - Samkvæmt fjárhagsáætlun Fljótshéraðs fyrir árið 2018 verður skuldaviðmið samstæðu A og B hluta skv. reglugerð 153,5% og hjá A hluta verður skuldaviðmið 114,5% í árslok 2018.
 - Skuldahlutfall A-hluta í árslok 2018 verður 126,7% og í samstæðu fyrir A og B hluta nemur skuldahlutfallið um 186%.
 - Árið 2021 verður skuldaviðmið A hluta um 90% og í samstæðu A og B hluta er áætlað að skuldaviðmið nemi um 121%. Skuldahlutfall A hluta verður 99% og skuldahlutfall samstæðu A og B hluta verður 148% í árslok 2021.
- Skuldaviðmið samstæðu A og B hluta mun árið 2019 fara niður fyrir 150% skv. langtímaáætlun og er í samræmi við aðlögunaráætlun sem samþykkt var árið 2012 og lögð fyrir eftirlitsnefnd um fjármál sveitarfélaga.
- **Skuldahlutfall A hluta, sem er hinn eiginlegi sveitarsjóður, fór niður fyrir 150% á árinu 2016.**

Framgreind viðmið hafa á undanförunum árum verið tekin alvarlega og hefur verið lögð mikil áhersla á það við vinnu fjárhagsáætlana. Árangur þessara markmiða hefur þegar sýnt sig, því tekist hefur að laga rekstur sveitarfélagsins að breyttum aðstæðum, treysta fjárhag þess og gera það betur í stakk búíð til að mæta þörfum íbúanna í framtíðinni.

Í áætlun er ekki gert ráð fyrir að sú fjölgun íbúa í sveitarfélaginu sem hefur verið viðvarandi undanfarin misseri hafi með beinum hætti áhrif á tekjur eða rekstarútgjöld sveitarfélagsins.

Helstu niðurstöður fjárhagsáætlunar 2018-2021

- Rekstarafkoma A og B hluta samkvæmt fyrirbyggjandi áætlun er jákvæð um 223 millj. kr.
- Skatttekjur hækka um 143 millj. kr. á milli áruna 2017 og 2018 og nema 3.464 millj. kr. sem er 4,3% hækkun.
- Útsvarstekjur nema 1.861 millj. kr. og hækka um 5,9% miðað við útkomuspá fyrir árið 2017.
- Áætlað er að fasteignaskattur nemi um 369 millj. kr. sem er 5,9% hækkun frá 2017.
- Framlög Jöfnunarsjóðs nema 1.202 millj. kr. sem er 1,6% hækkun frá áætlaðri útkomu 2017.
- Innri leiga á málaflokka í rammaáætlun hækkar almennt um 2,1% frá áætlun ársins 2017.
- Í útkomuspá launa fyrir árið 2017 er áætluð niðurstaða um 2.200 millj. kr. en verða um 2.251 millj. kr. á árinu 2018 sem gerir um 2,3% hækkun á milli ára. Á árinu 2017 er gjaldfærð hlutdeild Fljótshéraðs í uppsöfnuðum halla lífeyrissjóðsins Brú og nemur sú gjaldfærsla 99 millj. kr. Sé sú sérstaka gjaldfærsla tekin út fyrir sviga er nemur hlufallsleg hækkun launakostnaðar um 7,1% milli áruna 2017 og 2018.
- Framlegð (EBITDA) í A hluta er áætluð 584 millj. kr. eða 14,85% og í samstæðu A og B hluta er framlegð áætluð 899 millj. kr. eða 21%.

Samkvæmt fjögurra ára áætlun						
Rekstrargreining						
	Rauntölur 2016	Áætlun 2017	Áætlun 2018	Áætlun 2019	Áætlun 2020	Áætlun 2021
Rekstrartekjur	3.951.422	4.157.467	4.334.982	4.475.632	4.596.089	4.713.884
Rekstrargjöld						
Laun og launatengd gjöld	1.950.070	2.199.830	2.250.746	2.319.315	2.387.818	2.458.338
Annar rekstrarkostnaður	1.073.342	1.087.349	1.184.539	1.182.421	1.209.524	1.242.718
	3.023.412	3.287.179	3.435.284	3.501.736	3.597.342	3.701.057
Framlegð	928.010	870.288	899.698	973.896	998.747	1.012.828
Afskriftir	(275.378)	(286.497)	(293.371)	(300.463)	(308.702)	(316.126)
Fjármagnsliðir						
Verðbætur og gengismunur	(1.913)	(94.529)	(147.306)	(150.220)	(131.798)	(118.489)
Greiddir vextir	(370.593)	(224.352)	(225.662)	(205.661)	(188.946)	(169.214)
Tekjuskattur	(1.398)	(11.046)	(10.398)	(11.146)	(10.918)	(11.674)
Hlutdeild minnihluta	0	0	0	0	0	0
Rekstrarniðurstaða	278.728	253.865	222.961	306.406	358.382	397.325
Lykiltölur:						
EBITDA framlegð.....	23,5%	20,9%	20,8%	21,8%	21,7%	21,5%
Rekstrarjöfnuður í millj. kr. (þrjú ár).....		755.554	783.232	887.750	1.062.114	1.105.451
Efnahagsgreining						
Fastafjármunir	8.479.663	8.614.175	8.602.363	8.595.164	8.562.046	8.509.727
Veltufjármunir	336.381	415.609	358.640	354.517	388.249	448.506
Samtals eignir:	8.816.044	9.029.784	8.961.002	8.949.681	8.950.295	8.958.232
Eigið fé	484.883	672.810	911.401	1.217.808	1.576.190	1.973.516
Skuldbindingar	462.476	500.020	536.520	556.995	578.494	601.067
Langtímaskuldir	6.974.046	6.945.576	6.619.678	6.265.816	5.868.018	5.447.766
Skammtímaskuldir	884.368	911.379	893.403	909.063	927.594	935.883
Samtals eigið fé og skuldir	8.805.773	9.029.784	8.961.002	8.949.681	8.950.295	8.958.232
Lykiltölur:						
Skuldir og skuldbindingar / Framlegð.....	9,0	9,6	8,9	7,9	7,4	6,9
Skuldir / heildartekjur.....	210,6%	201,0%	185,7%	172,8%	160,4%	148,2%
Skuldaviðmið.....	180,9%	166,5%	153,6%	142,5%	131,9%	121,2%
Sjóðstreymisgreining						
Veltufé frá rekstri	680.097	692.568	706.460	793.314	836.918	871.878
Aðrar rekstrarhreyfingar	4.798	16.000	(308)	6.000	(6.000)	0
Fjárfestingarhreyfingar	(139.531)	(418.519)	(246.480)	(264.522)	(248.516)	(237.458)
Afborganir lána	(637.193)	(505.397)	(540.568)	(524.171)	(533.184)	(557.866)
Fjármögnunarhreyfingar	76.959	299.894	23.014	(15.750)	(16.538)	(17.364)
Greiðslujöfnuður hvers árs	(14.870)	84.546	(57.883)	(5.129)	32.681	59.190
Lykiltölur:						
Veltufé frá rekstri / afborgun lána.....	1,1	1,4	1,3	1,5	1,6	1,6

Helstu forsendur:

Skatttekjur:

Skatttekjur samanstanda af útsvari, fasteignasköttum, framlögum frá Jöfnunarsjóði og lóðaleigu. Í fjárhagsáætlun fyrir árið 2018 er gert ráð fyrir að þær nemi 3.464 millj.kr. samanborið við 3.321 á árinu 2017 samkvæmt útkomuspá. Hækkun skatttekna á milli ára nemur því um 4,3%.

Útsvar:

Útsvarshlutfall breytist ekki á milli ára og eru heimildir áfram fullnýttar til að standa undir rekstri og afborgunum lána í A hluta. Álagning útsvars á árinu 2018 verður því 14.52%. Áætlaðar útsvarstekjur á árinu 2018 nema um 1.861 millj. kr., á móti 1.758 millj. kr. á árinu 2017 skv. útkomuspá. Útsvarstekjur hækka um tæp 6% á árinu 2018 miðað við útkomuspá ársins 2017.

Íbúum hefur farið fjölgandi undanfarin misseri og voru í september sl. samtals 3.557 íbúar skráðir á Fljótshéraði. Til samaburðar voru íbúar 3.454 í árslok 2015 og 3.493 í árslok 2016.

Tafla XX. Aldurskipting íbúanna eftir sveitarfélögum														
1. janúar 2017	Hlf		Hlf		Hlf		Hlf		Hlf		Hlf		Hlf	
	0 ára	í%	1- 5	í%	6 - 15	í%	16 - 25	í%	26 - 66	í%	67 - 79	í%	80 -	í%
Höfuðborgarsvæðið	2.647	1,2	14.085	6,5	28.685	13,2	30.237	13,9	115.842	53,4	17.614	8,1	7.768	3,6
Suðurnes	299	1,2	1.747	7,3	3.362	14,0	3.625	15,1	12.769	53,2	1.625	6,8	566	2,4
Vesturland	182	1,1	1.089	6,8	2.215	13,9	2.317	14,5	8.055	50,6	1.443	9,1	628	3,9
Vestfirðir	87	1,3	438	6,4	881	12,8	991	14,4	3.546	51,6	631	9,2	296	4,3
Norðurland vestra	73	1,0	418	5,8	934	13,1	1.052	14,7	3.553	49,7	771	10,8	355	5,0
Norðurland eystra	329	1,1	1.815	6,1	4.008	13,5	4.317	14,5	15.130	51,0	2.831	9,5	1.255	4,2
Fljótshérað	58	1,7	251	7,2	499	14,3	482	13,8	1.752	50,2	340	9,7	111	3,2
Austurland	167	1,3	844	6,8	1.623	13,0	1.767	14,1	6.451	51,6	1.177	9,4	468	3,7
Suðurland	265	1,0	1.546	6,1	3.309	13,1	3.792	15,0	13.025	51,4	2.469	9,7	935	3,7
Landið allt	4.049	1,2	21.982	6,5	45.017	13,3	48.098	14,2	178.371	52,7	28.561	8,4	12.271	3,6

Atvinnuástand hefur verið gott í sveitarfélaginu undanfarin misseri, atvinnuleysi lítið á landsmælikvarða en í lok ágúst 2017 voru 20 einstaklingar skráðir atvinnulausir á Fljótshéraði þar af 10 konur. Á sama tíma 2016 voru 17 einstaklingar á atvinnuleysisskrá. Ekki hafa stór verkefni verið í gangi í sveitarfélaginu á árinu 2017 en mörg smærri verkefni í gangi bæði hjá opinberum aðilum og einkaaðilum. Ferðaþjónustan hefur eflst verulega á árinu og víða er verið að vinna í að styrkja innviði í sveitarfélaginu enn frekar. Jarðverktakar hafa verið í föstum verkefnum hér í fjórðungnum og skógræktariðnaður er vaxandi. Með vaxandi umsvifum vex atvinnuþátttaka þ.e. vinnutími lengist sem hefur bein áhrif á tekjur sveitarfélagsins.

Fasteignaskattar:

Fasteignaskattar munu verða um 5,9% hærrí á árinu 2018 miðað við 2017. Er þá ekki gert ráð fyrir breytingu á álagningarhlutföllum.

Álagningarhlutföll eru eftirfarandi:

- Álagningarhlutfall fasteignaskatts á íbúðarhúsnæði 0,5%. Álagt 187 millj. kr.
- Álagningarhlutfall fasteignaskatts á atvinnuhúsnæði 1,65%. Álagt 137 millj. kr.
- Álagningarhlutfall fasteignaskatts á opinbert húsnæði 1,32%. Álagt 46 millj. kr.

Breyting á álagningu á milli áráanna 2017 og 2018:

- Fasteignaskattur á íbúðarhúsnæði 9 millj. kr. eða 5%
- Fasteignaskattur á atvinnuhúsnæði 6 millj. kr. eða 4,3%
- Fasteignaskattur á opinbert húsnæði 2 millj. kr. eða 4,7%

Afsláttur til eldri borgara og öryrkja er áætlaður 2 millj. kr.

Jöfnunarsjóður:

Tekjur sveitarfélagsins af framlögum frá Jöfnunarsjóði sveitarfélaga eru á þessum árstíma nokkuð óræð tala þar sem áætlun sjóðsins liggur ekki fyrir. Áætlað er að framlög Jöfnunarsjóðs muni nema um 1.202 millj. kr. á árinu 2018 og sundurliðast á eftirfarandi hátt:

- Útgjaldajöfnunarframlag 468 millj. kr.
- Málefni fatlaðra 293 millj. kr.
- Almenn rekstrarframlag 266 millj. kr.
- Framlag vegna fasteignaskatts 145 millj. kr.
- Framlag vegna sérþarfa 14 millj. kr.
- Framlag v. Nýbúa 5 millj. kr.
- Framlag v. Tónlistarskóla 10 millj. kr.

Lóðaleiga:

Áætlaðar tekjur af lóðaleigu nema 33,3 millj. kr. sem er 3% hækkun á milli ára. Ekki er gert ráð fyrir breytingu á álagningarhlutföllum frá árinu 2018 en þau eru eftirfarandi:

- Lóðaleiga A (gjaldstofn A) 0,75% af lóðamati 23,2 millj. kr.
- Lóðaleiga atvinnuhúsnæði 0,75% af lóðamati 5,2 millj. kr.
- Lóðaleiga leiguland 4% af lóðamati 2,8 millj. kr.

Sorphreinsunar- og sorpeyðingargjöld eru áætluð 39,6 millj. kr. miðað við 5% hækkun á núverandi gjaldskrá. Hækkun tekna á milli ára nemur um 2 millj. kr.

	<u>2018</u>		
• Fullt sorphirðugjald/förgunargjald	26.880 kr.	Var 2017	25.600 kr.
• Sumarhús (30%)	8.190 kr.	Var 2017	7.800 kr.
• Sumarhús með sumarhirðu	13.598 kr.	Var 2017	12.950 kr.
• Aukasorpílát			
○ Grá tunna 240l	9.660 kr.	Var 2017	9.200 kr.
○ Græn tunna	1.680 kr.	Var 2017	1.600 kr.
○ Brún tunna	1680 kr.	Var 2017	1.600 kr.

Í forsendum áætlunar er einnig gert ráð fyrir að gjaldskrá á sorpmóttökustöð hækki um 5% og nemi heildartekjur þar um 30,7 millj. kr.

Helsta ástæða fyrir hækkun á gjaldskráum fyrir sorphreinsun og sorpeyðingu er sú að verksamningar eru að hluta til tengdir þróun launavísitölu.

Aðrar tekjur:

Aðrar rekstartekjur munu almennt hækka um 4,3% á milli áranna 2017 og 2018.

Laun og launatengd gjöld:

Launaáætlun er í flestum tilfellum unnin af forstöðumönnum og deildarstjórum og byggist á gildandi kjarasamningum, fjölda stöðugilda og fjölda yfirvinnutíma. Samningar við grunnskólakenna eru lausir nú í nóvember og við tónlistarkenna þann 1. mars og því er launaáætlun viðkomandi stofnana í framlagðri áætlun háð töluverðri óvissu. Að öðru leiti er miðað við að launabreytingar taki mið af gildandi kjarasamningum hjá hverju og einu stéttarfélagi. Launakostnaður er áætlaður að nemi 2.251 millj. kr. á árinu 2018 í samstæðu A og B hluta þar af 2.169 millj. kr. í A hluta. Hækkun á milli ára á eiginlegum launakostnaði er um 7,1% eða 149 millj. kr. hjá samstæðunni. Hluti launakostnaðar eru áætlaðar hækkanir vegna lífeyrisskuldbindingar sveitarfélagsins og nemur sá hluti um 62 millj. kr. á árinu 2018. Á árinu 2017 er gjaldfærð einsskiptis færsla meðal launaliða sem er hlutdeild Fljótsdalshéraðs í áföllnum rekstrarhalla Lífeyrissjóðsins Brú sem er í framhaldi af samkomulagi Ríkis og sveitarfélaga á árinu 2016. Stöðugildum fjölgar um 5,4 miðað við upphafsáætlun fyrir árið 2017.

Launakostnaður A hluta: (þús. kr.)

	2018	2017
Laun og launatengd gjöld	2.168.766	1.968.925
Hlutfall af rekstartekjum	55,11%	54,22%
Launakostnaður per stöðugildi	8.046	7.770

Annar rekstarkostnaður:

Annar rekstarkostnaður án afskrifta nemur um 1.178 millj. kr. á árinu 2018 í samstæðu A og B hluta. Þar af 1.181 millj. kr. hjá A hluta. Helstu frávik eða nýmæli (ný verkefni) frá hefðbundnum rekstarkostnaði eru:

-
- Gjaldfærsla vegna fyrirframgreiddrar lífeyrisskuldbindingar við Lífeyrissjóðinn Brú og nemur árleg gjaldfærsla um 10,3 millj. kr.
- Tillaga um greiðslu frístundastyrkja. Áætluð árleg greiðsla nemur 7,5 millj. kr.
- Gert er ráð fyrir aukningu á stöðugildi á skipulags- og framkvæmdasviði.
- Stöðugildum í tónlistarskólum fjölgar um 1. (Egilsst. 70% og Fellab. 30%)
- Í Egilsstaðaskóla 1 stöðugildi vegna forfallakennslu.
- Gert er ráð fyrir 10 millj. framlagi til ljósleiðaraverkefna.
- Aukið fjármagn til viðhalds fasteigna.
- Sértekt framlag vegna Strætisvagna Austurlands skv hugmyndum þar um.
- Aukið fjármagn til leikskóla- og dagvistunarmála.

Fjármagnsliðir:

Í forsendum fjárhagsáætlunar er verðbólga áætluð 2,7% á árinu 2018. Árið 2019 er gert ráð fyrir 2,9% verðbólgu og 2020 er miðað við 2,7% verðbólgu. Árið 2021 er gert ráð fyrir 2,6% verðbólgu. Greiddir vextir miðast við þá lánasamninga sem þegar hafa verið gerðir. Ekki er gert ráð fyrir breytingum á gengi íslensku krónunnar á tímabilinu.

Önnur atriði sem einkenna áætlun 2018:

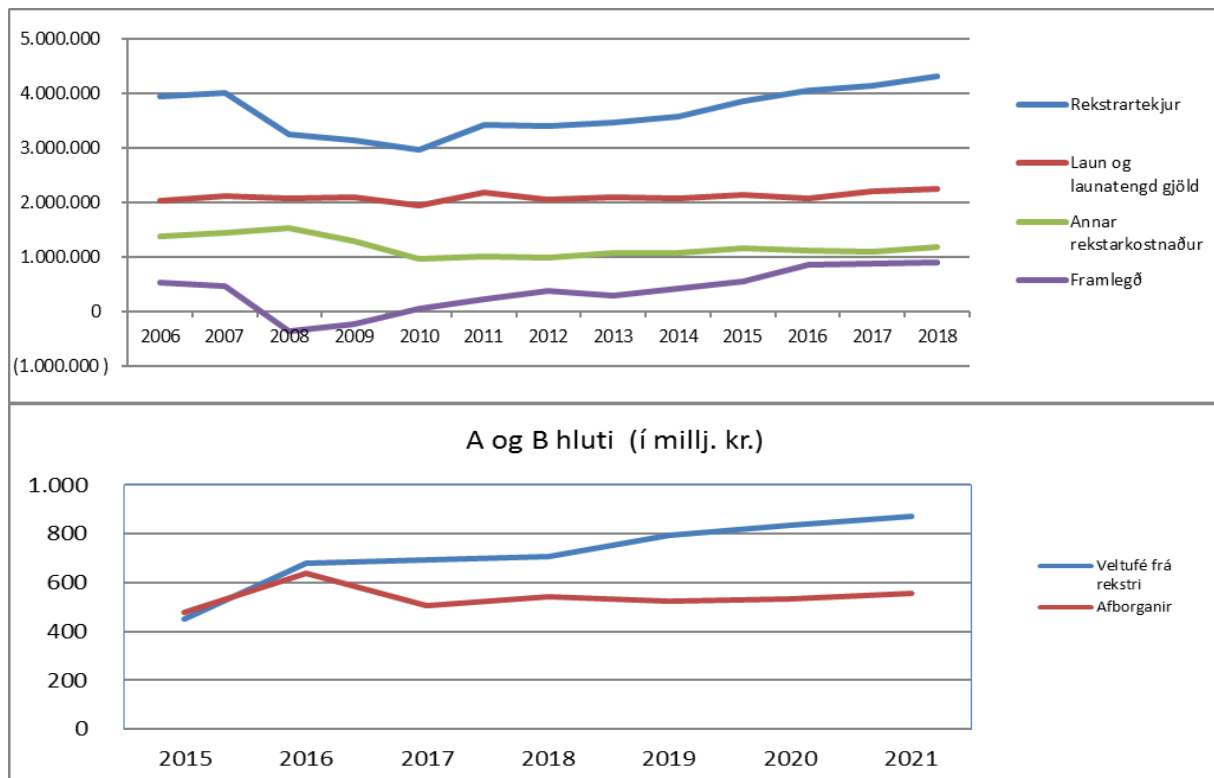
Ef farið er í gegnum frekari greiningu á þeirri áætlun sem hér er lögð fram eru nokkur almenn atriði sem vert er að geta:

- 1) Fjárfestingar ársins 2017 í Eignasjóði eru áætlaðar 170 millj. Þar af eru rúmar 20 millj. kr. vegna eignatilfærslu innan samstæðu þ.e. að Reiðhöllin á Iðavöllum verði færð undir Eignasjóð á bókfærðu verði þann 1.1. 2018 skv. ársreikningi Reiðhóllarinnar Iðavalla ehf. sem er B hlutafyrirtæki. Því er í raun um 150 millj. kr. til ráðstöfunar hjá Eignasjóði til framkvæmda. Meðal stærri framkvæmda sem áform eru um næstu 4 árin eru viðbygging við Leikskólann Hádegishöfða og fimleikahús. Síðan eru nýframkvæmdir í gatnagerð einnig á forgangslista næstu ára. Hitaveita Egilsstaða og Fella gerir ráð fyrir að verja 105 millj. kr. í fjárfestingar á næsta ári sem er að stórum hluta 1. Áfangi í heildarlausn á útrásum fráveitu. Til félagslegra íbúða er áætlað að verja 15 millj. kr. í endurbyggingu eigna.
- 2) Ekki er gert fyrir lántökum vegna almenns rekstar eða fjárfestinga á árinu 2018.
- 3) Hitaveita Egilsstaða og Fella áætla að selja lagerhúsnæðið að Smiðjuseli 2.
- 4) Í samkomulagi 2016 milli Ríkissjóðs annars vegar og Sambands sveitarfélaga hins er varðar uppsafnaðan halla Lífeyrissjóðs starfsmanna Ríkisins og Brúar lífeyrissjóðs tók Ríkissjóður alfarið á sig uppsafnaðan hallarekstur LSR en sveitarfélögin taka á sig áfallinn hallarekstur lífeyrissjóðsins Brúar. Uppreiknuð hlutdeild Fljótsdalshéraðs miðað við inngreidd framlög nema um 397 millj. kr. sem fært er til skuldar. Þar af er gjaldfærsla þegar áfallins hallareksturs um 99 millj. kr., síðan er 271 millj. kr. framlag í Lífeyrisaukasjóð sem á áætlaður framtíðarhalli og í Varúðarsjóð um 27 millj. kr.

Lykiltölur samstæðu A og B hluta:

Samstæða A og B hluta				
	Raunt. 2016	Spá 2017	2.018	
Tekjur	(3.951.422)	(4.157.437)	(4.334.982)	4,3%
Launak	1.950.070	2.199.830	2.250.746	2,3%
Annar kostn	1.073.342	1.087.349	1.184.539	8,9%
Afskr	275.378	286.497	293.371	2,4%
fjármagnsl	370.593	318.881	372.968	17,0%
Framlög og tekjusk	27.777	11.046	10.398	-5,9%
afkoma	(254.262)	(253.834)	(222.960)	-12,2%
Framlegð	928.010	870.258	899.697	
Framlegðar %	23,5%	20,9%	20,8%	
Veltufé frá rekstri	680.097	692.568	706.460	
Afb. Skuldbindinga	(769.297)	(505.397)	(540.568)	
Lántökur	222.335	396.425	22.383	
Fjárfestingahreyfingar	(139.531)	(418.519)	(246.480)	

A og B hluti á verðlagi í okt 2017



Íbúaþróun:	2016	2017	2018	2019	2020	2021
Fjöldi í árslok	3.493	3.550	3.586	3.603	3.621	3.640
Breyting ársins	1,1%	1,6%	1,0%	0,5%	0,5%	0,5%

Verðlagshækkun lána er áætluð 2,7% á árinu 2018 og hefur veruleg áhrif á rekstrarniðurstöðu.

Sérstaklega eru áhrifin mikil á þau fyrirtæki sem tekjur eru lágar í hlutfalli við skuldir. Má þar sérstaklega nefna Félagslegar íbúðir, Dvalarheimili aldraðra og Hjúkrunarheimili.

Verðlagsþróun:	2016	2017	2018	2019	2020	2021
Vísitala ney sluverðs	1,8%	1,7%	2,7%	2,9%	2,7%	2,6%

Skuldaviðmið í árslok 2018, skv. álitni reikningsskilaneftdar, nemur 154% í samstæðu A og B hluta.

	Raunt.	Útkomusp	Áætlun	2019	2020	2021
Skuldir og skuldbindingar í hlutfalli af tekjum	2016	2017	2018			
Heildartekjur A og B hluta	3.978.476	4.157.467	4.334.982	4.475.632	4.596.089	4.713.884
Skuldir og skuldbindingar A og B hluta	8.320.890	8.356.975	8.049.601	7.731.874	7.374.105	6.984.717
Skuldahlutfall A og B hluta	218,98%	201,01%	185,69%	172,75%	160,44%	148,17%
Skuldaviðmið skv reglugerð	180,85%	166,55%	153,56%	142,54%	131,89%	121,19%

	2016	2017	2018	2019	2020	2021
Skuldir og skuldbindingar í hlutfalli af tekjum						
Heildartekjur A hluta	3.558.073	3.772.146	3.935.633	4.064.336	4.172.262	4.278.200
Skuldir og skuldbindingar A hluta	5.166.768	5.206.306	4.988.679	4.769.644	4.520.285	4.247.549
Skuldahlutfall A hluta	145,21%	138,02%	126,76%	117,35%	108,34%	99,28%
Skuldaviðmið A hluta skv reglugerð	139,11%	124,56%	114,57%	106,23%	98,15%	89,95%

Áætlað er að veltufé frá rekstri í A hluta verði rúmlega 473 millj. kr. en á móti nemi afborganir lána um 358 millj. kr. Í samstæðu A og B hluta er veltufé frá rekstri áætlað um 706 millj. kr. en á móti nemi afborganir af lánnum um 540 millj. kr.

	Raunt.	Útkomusp	Áætlun	2019	2020	2021
Veltufé frá rekstri	2016	2017	2018			
A og B hluti	680.097	692.568	706.460	793.314	836.918	871.878
A hluti	456.231	463.317	472.733	540.865	573.742	603.872

	Raunt.	Útkomusp	Áætlun	2019	2020	2021
Afborganir lána	2016	2017	2018			
Eignasjóður	326.629	338.881	331.667	329.747	331.086	347.554
Eignasjóður innri lán v M injasafn	11.911	12.012	12.277	12.621	12.974	13.318
Aðalsjóður v Brú lífeyrissjóðs	0	0	14.151	14.652	14.955	15.344
Afborganir lána A-hluta	338.540	350.893	358.095	357.020	359.015	376.216
Fasteignafélag Iðavalla ehf	1.327	1.333	22.383	0	0	0
Félagslegar íbúðir	22.463	8.849	9.215	9.643	10.071	10.509
Dyngja hjúkrunarheimili	64.796	69.016	73.823	78.515	83.341	88.380
Ársalir leigufélag	136.600	1.263	1.345	1.436	1.529	1.626
Hitaveita Egilsstaða og Fella ehf	85.378	86.055	87.983	90.269	92.203	94.453
Afborganir A og B hluta samtals	637.193	505.397	540.567	524.262	533.185	557.866

Fjárfestingar eru nettó áætlaðar um 170 millj. kr. í A hluta en 298 millj. í samstæðu A og B. Að auki er gert ráð fyrir að verja 7 millj. í aukið hlutafé í Vísindagarðinum ehf.

	Raut.	Útkomusp	Áætlun			
Fjárfestingar:	2016	2017	2018	2019	2020	2021
Eignasjóður	109.539	113.000	170.210	160.000	150.000	150.000
Brunavarnir á Héraði	3.530	3.492	4.012	3.492	3.492	3.492
HEF	128.032	93.300	104.000	103.000	103.000	103.000
Félagslegar íbúðir	1.902		15.000	15.000	10.000	
Ársalir	621		4.500			
Hjúkrunarheimili	-43.718	0				
Fjárfestingar samtals	199.906	209.792	297.722	281.492	266.492	256.492

Söluverð seldra fastafjármuna	2016	2017	2018	2019	2020	2021
Sala eigna HEF		0	15.000			
Sala eigna Fasteignafélag Iðav		0	20.210			
Sala eigna Ársalir	0	0				
Samtals	0	0	15.000	0	0	0

Lántökur eru engar skv. Fyrirliggjandi áætlun fyrir tímabilið 2018 til 2021.

Áætlun um skatttekjur er byggð á útkomuspá fyrir árið 2017. Gert er ráð fyrir að skatttekjur hækki um 4,3% á milli ára og verði 3.464 millj. kr. á árinu 2018. Til að ná settum markmiðum þarf annar rekstur að taka mið af áætlunum skatttekjum og standast í megin atriðum þær lykiltölur sem settar voru fram í rammaáætlun 2017.

Um er að ræða markmið um:

- Framlegðarlutfall
- Veltufé frá rekstri
- Skuldaviðmið.

Samkvæmt aðlögunaráætlun sem samþykkt var árið 2012 skal skuldaviðmið samstæðu A og B hluta vera komið niður fyrir 150% á árinu 2019. Allt bendir til að það markmið náist innan þess tímaramma.

	Raut.	Útkomusp	Áætlun			
Framlegðarlutfall	2016	2017	2018	2019	2020	2021
Heildartekjur A og B hluta	3.978.476	4.157.467	4.334.982	4.475.632	4.596.089	4.713.884
Rekstargjöld án afskrifta og fjármagnsl.	3.053.483	3.287.179	3.435.284	3.501.736	3.597.342	3.701.057
Framlegðarlutfall A og B hluta	23,25%	20,93%	20,75%	21,76%	21,73%	21,49%

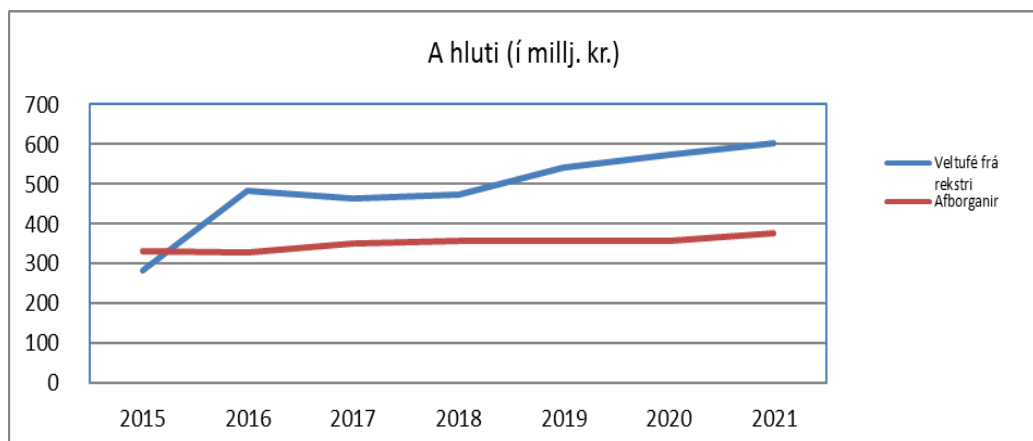
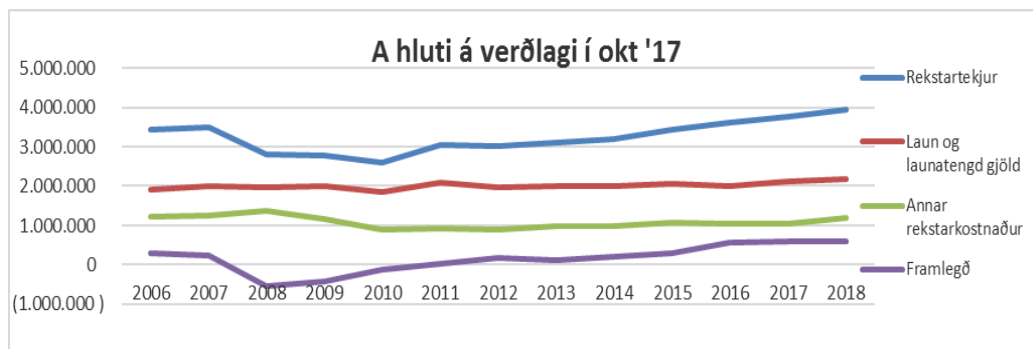
	Raut.	Útkomusp	Áætlun			
Framlegðarlutfall	2016	2017	2018	2019	2020	2021
Heildartekjur A hluta	3.558.073	3.772.146	3.935.633	4.064.336	4.172.262	4.278.200
Rekstargjöld A hl. án afskrifta og fjármagnsl.	2.902.648	3.181.946	3.351.222	3.410.592	3.498.960	3.590.580
Framlegðarlutfall A hluta	18,42%	15,65%	14,85%	16,08%	16,14%	16,07%

	Raut.	Útkomusp	Áætlun			
Veltufjárhlutfall A og B hluta	2016	2017	2018	2019	2020	2021
Veltufjármunir	336.381	415.609	358.640	354.517	388.249	448.506
Skammtímaskuldir	884.380	911.379	893.403	909.063	927.594	935.883
Veltufjárhlutfall A og B hluta	0,4	0,5	0,4	0,4	0,4	0,5

	Raunt.	Útkomusp	Áætlun			
Veltufjárhlutfall A- hluti	2016	2017	2018	2019	2020	2021
Veltufjármunir	231.488	290.171	216.575	233.062	274.167	330.075
Skammtímaskuldir	805.474	692.568	706.460	793.314	836.918	871.878
Veltufjárhlutfall A- hluti	0,3	0,4	0,3	0,3	0,3	0,4

Lykiltölur A hluta:

A hluti				
	Raunt. 2016	Spá 2017	2.018	
Tekjur	(3.558.073)	(3.772.146)	(3.935.633)	4,3%
Launak	1.875.661	2.123.902	2.168.766	2,1%
Annar kostn	1.026.987	1.058.045	1.182.456	11,8%
Afskr	172.644	172.190	176.630	2,6%
fjármagnsl	305.815	247.009	273.536	10,7%
Framlög og tekjusk	0	0	0	#DIV/0!
afkoma	(176.966)	(171.000)	(134.245)	-21,5%
Framlegð	655.425	590.199	584.411	
Framlegðar %	18,4%	15,6%	14,8%	
Veltufé frá rekstri	456.231	463.317	472.733	
Afb. Skuldbindinga	(470.656)	(355.028)	(358.096)	
Lántökur	85.000	0	0	
Fjárfestingahreyfingar	(69.540)	(334.012)	(166.844)	



Almennt um einstaka málaflokka:

00 Skatttekjur

- Skatttekjur eru áætlaðar 43 millj. kr. hærrí en gert var ráð fyrir í rammaáætlun fyrir árið 2018 og að þær nemi 3.464 millj. kr. Sjá nánari umfjöllun um skatttekjur hér fyrir í greinargerðinni.
- Útkomuspá 2017 gerir ráð fyrir 3.321 millj. kr
- Rauntölur ársins 2016 námu 3.078 millj. kr.

Skatttekjur				
	Raunt. 2016	Útk.spá '17	2.018	
Útsvar	(1.614.066)	(1.758.108)	(1.861.248)	5,9%
Fasteignask	(323.224)	(348.048)	(368.508)	5,9%
Jöfnunarij	(1.112.528)	(1.183.458)	(1.201.854)	1,6%
Lóðaleiga	(28.945)	(31.004)	(32.303)	4,2%
afkoma	(3.078.763)	(3.320.618)	(3.463.913)	4,3%

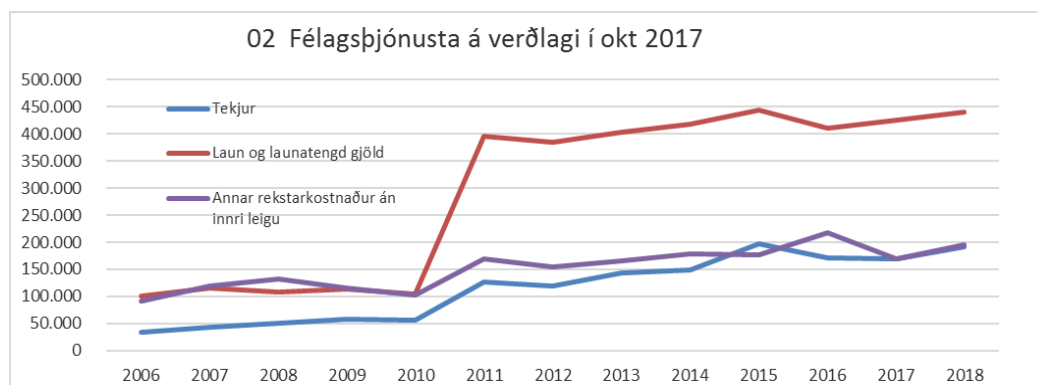
Hækkun skatttekna nemur um 4,3% frá áætlaðri útkomuspá fyrir árið 2017.

02 Félagsþjónusta

- Áætlaður fjárhagsrammi 2018 fyrir félagsþjónustunna gerir ráð fyrir 483 millj. kr. til þessa málaflokks.
- Helstu breytingar eru: Gert er ráð fyrir að nýr bíll fyrir ferðaþjónustu fatlaðra verði tekinn í gagnid í ársbyrjun 2018.
- Útkomuspá 2017 nemur 467 millj. kr.
- Rauntölur 2016 nema 433 millj. kr.
- Stöðugildi 51,7 samanborið við 50,7 í áætlun 2017

Félagsþjónusta				
	Raunt. 2016	Áætlun 2017	2.018	
Tekjur	(167.977)	(168.655)	(192.260)	14,0%
Launak	386.658	425.266	439.695	3,4%
Annar kostn	214.096	209.986	235.730	12,3%
afkoma	432.777	466.597	483.165	3,6%

Rekstrarkostnaður félagsþjónustu Fljótsdalshéraðs árið 2018 hækkar um 3,6% frá áætluná fyrir árið 2017.

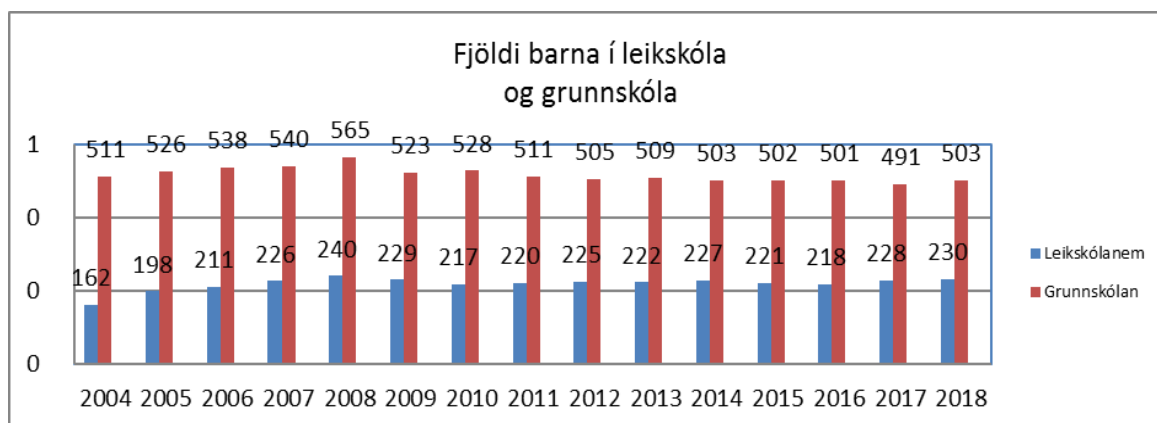
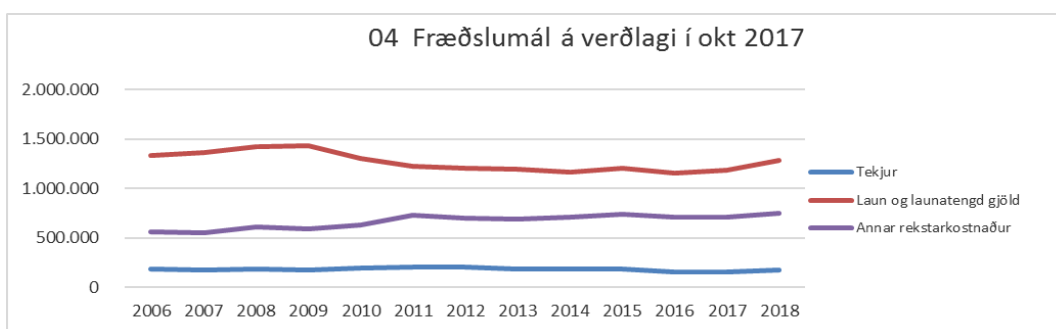


04 Fræðslumál

- Fjárhagsrammi fræðslumála fyrir árið 2018 nemur 1.864 millj. kr.
- Kjarasamningar við grunnskólakennara eru lausir í nóv 2017 og kjarasamningur við tónlistarskólakennara er laus 1. mars. Því ríkir óvissa um réttar forsendur í launaspá viðkomandi stofnanna.
- Útkomuspá 2017 nemur 1.739. millj. kr.
- Rauntölur 2015 námu 1.631 millj. kr.
- Stöðugildi 164 samanborið við 161,7 í áætlun 2017

Fræðslumál				
	Raunt. 2016	Áætlun 2017	2.018	
Tekjur	(154.386)	(157.268)	(174.284)	10,8%
Launak	1.089.549	1.184.413	1.284.546	8,5%
Annar kostn	695.532	711.838	753.737	5,9%
afkoma	1.630.695	1.738.983	1.863.999	7,2%

Rekstarkostnaður fræðslumála árið 2018 hækkar um 7,2% frá áætlun fyrir árið 2017.

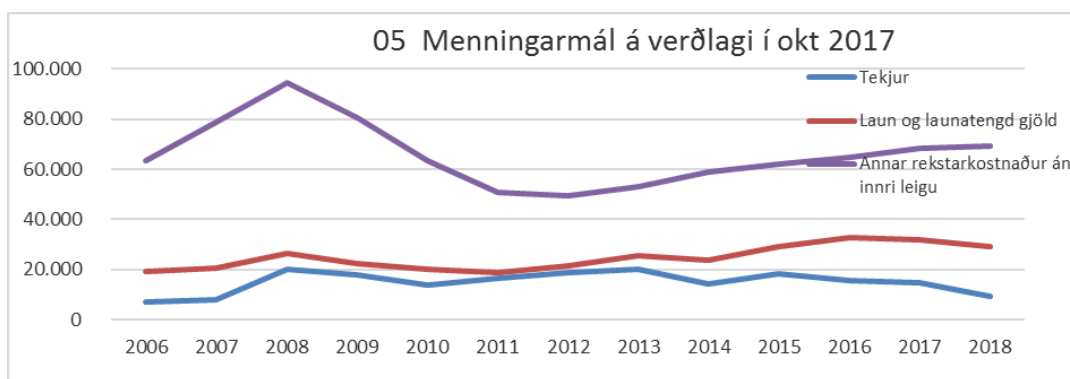


05 Menningarmál

- a. Fjárhagsrammi menningarmála nemur 126 millj. kr.
- b. Útkomuspá 2017 nemur 118 millj. kr.
- a. Rauntölur 2016 námu 115 millj. kr.
- b. Stöðugildi 3,1 óbreytt miðað við áætlun 2017

Menningarmál				
	Raunt. 2016	Áætlun 2017	2.018	
Tekjur	(15.260)	(14.833)	(9.341)	-37,0%
Launak	30.574	31.702	29.093	-8,2%
Annar kostn	99.851	100.833	106.353	5,5%
afkoma	115.165	117.701	126.105	7,1%

Rekstarkostnaður nettó vegna málaflokks 05 hækkar um 7,1% frá áætlun fyrir árið 2017.

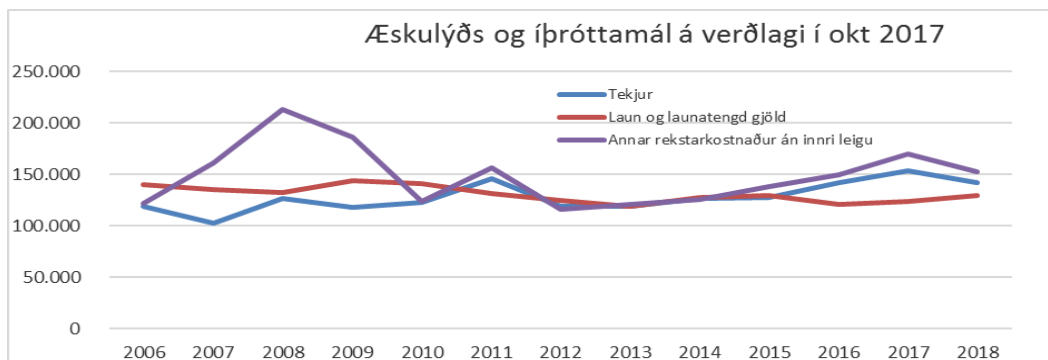


06 Æskulýðs og íþróttamál

- a. Fjárhagsrammi málaflokksins nemur 296 millj. kr. á árinu 2018.
- b. Áætlun 2017 nemur 286 millj. kr.
- c. Rauntölur 2015 námu 264 millj. kr.
- d. Stöðugildi 19,8 samanborið við 19,2 í áætlun 2017.

Æskulýðs- og íþróttamál				
	Raunt. 2016	Áætlun 2017	2.018	
Tekjur	(139.532)	(154.093)	(137.542)	-10,7%
Launak	114.019	123.589	130.227	5,4%
Annar kostn	289.721	316.326	303.367	-4,1%
afkoma	264.208	285.822	296.052	3,6%

Rekstarkostnaður nettó vegna æskulýðs- og íþróttamála verður á árinu 2018 verður 3,6% hærrí en á árinu 2017 og nemur um 296 millj. kr. Hafin verður greiðslur vegna frístundastyrkja barna á árinu 2018 og nemur sú fjárhæð 7,5 millj. kr.



07 Brunamál og almannavarnir

- Uppreiknuð áætlun málaflokks nemur 50 millj. kr. Áætlun 2017 nemur 43 millj. kr.
- Rauntölur 2016 námu 42 millj. kr.
- Stöðugildi 0

Brunamál og almannavarnir				
	Raunt. 2016	Áætlun 2017	2.018	
Tekjur	(1.109)	(1.156)	(1.185)	2,5%
Launak	98	172	97	-43,6%
Annar kostn	42.918	44.356	51.464	16,0%
afkoma	41.907	43.372	50.376	16,1%

Tillaga er um að fjárheimild til málaflokks 07 nemi 50 millj. kr. á árinu 2017.

08 Hreinlætismál

- Fjárhagsrammi fyrir málaflokksins nemur 38 millj. kr.
- Útkomuspá 2017 nemur 32 millj. kr.
- Rauntölur 2016 námu 35 millj. kr.
- Stöðugildi 0,4 sama og 2017

Hreinlætismál				
	Raunt. 2016	Áætlun 2017	2.018	
Tekjur	(78.229)	(81.249)	(85.992)	5,8%
Launak	2.429	2.609	2.716	4,1%
Annar kostn	110.827	111.055	121.404	9,3%
afkoma	35.027	32.415	38.128	17,6%

Tillaga um að fjárhagsrammi málaflokks 08 nemi 38 millj. kr. á árinu 2018 sem er hækkun um 17,6% frá fyrra ári. Miðað er við að álögð sorphirðu- og sorpeyðingargjöld hækki um 5% á milli ára.

09 Skipulags og byggingarmál

- Uppreiknuð áætlun til málaflokksins nemur 34,8 millj. kr.
- Áætlun ársins 2017 gerir ráð fyrir 29 millj. kr.
- Rauntölur ársins 2016 námu 29 millj. kr
- Stöðugildi 1,8 samanborið við 1,2 í áætlun 2017.

<i>Skipulags- og byggingarmál</i>				
	Raunt. 2016	Áætlun 2017	2.018	
Tekjur	(3.340)	(4.373)	(4.463)	2,1%
Launak	19.893	21.310	22.219	4,3%
Annar kostn	12.789	11.911	17.056	43,2%
afkoma	29.342	28.848	34.812	20,7%

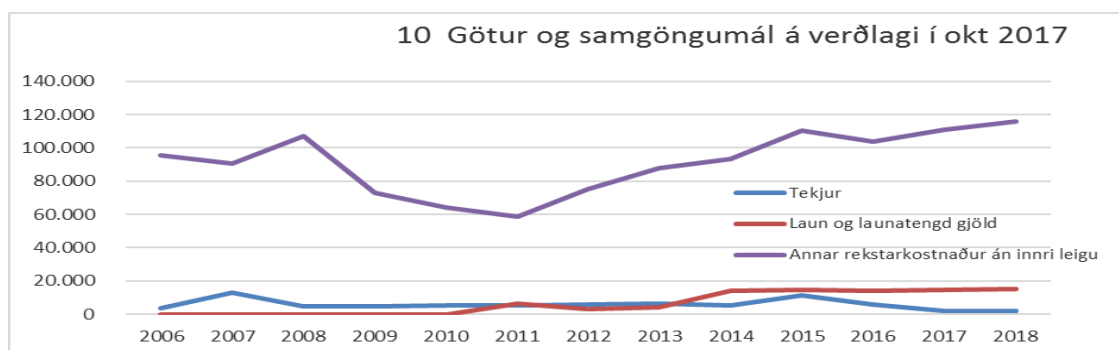
Tillaga er um að fjárheimild málaflokks 09 nemi 34,8 millj. kr. á árinu 2018.

10 Umferðar- og samgöngumál

- Áætlun ársins nemur nemur 238 millj. kr. Útkomuspá 2017 nemur 230 millj. kr.
- Rauntölur 2016 námu 218 millj. kr
- Stöðugildi 1,7 samanborið við 1,6 í áætlun 2017.

<i>Umferðar- og samgöngumál</i>				
	Raunt. 2016	Áætlun 2017	2.018	
Tekjur	(7.733)	(2.050)	(2.101)	2,5%
Launak	13.388	14.422	15.079	4,6%
Annar kostn	212.644	217.715	224.822	3,3%
afkoma	218.299	230.087	237.800	3,4%

Tillaga að 238 millj. verði varið til málaflokks 10 á árinu 2018.



11 Umhverfismál

- Áætlun að óbreyttum forsendum nemur 49,7 millj. kr
- Útkomuspá ársins 2017 gerir ráð fyrir að varið verði 49,3 millj. kr.
- Rauntölur ársins 2016 námu 52,8 millj. kr.
- Stöðugildi 2,6 en er 2,9 í áætlun 2017.

<i>Umhverfismál</i>				
	Raunt. 2016	Áætlun 2017	2.018	
Tekjur	(3.844)	(3.825)	(3.913)	2,3%
Launak	18.090	19.546	19.230	-1,6%
Annar kostn	38.571	33.618	34.391	2,3%
afkoma	52.817	49.339	49.708	0,7%

Tillaga að fjárhagsramma fyrir árið 2017 hljóðar upp á 49,7 millj. kr.

13 Atvinnumál

- Áætlun ársins nemur 75 millj. kr.
- Útkomuspá ársins 2017 gerir ráð fyrir að varið verði 60,6 millj. kr.
- Rauntölur ársins 2016 námu 73 millj. kr.
- Stöðugildi 0,8 en er 0,7 í áætlun 2017.

<i>Atvinnumál</i>				
	Raunt. 2016	Áætlun 2017	2.018	
Tekjur	(11.201)	(908)	(10.930)	1103,7%
Launak	8.825	9.775	9.991	2,2%
Annar kostn	75.654	51.733	76.119	47,1%
afkoma	73.278	60.600	75.180	24,1%

Tillaga er um að fjárheimildir í málaflokki 13 nemi 75 millj. kr. á árinu 2018.

20 Framlög til B hluta

- Hér er um að ræða 30 millj. kr. framlag til Hjúkrunarheimilis vegna reksturs á fasteign og er í raun nauðsynlegt framlag til að dekkja hlutdeild sveitarfélagsins í byggingarkostnaði á móti ríkinu.
- Framlag til félagslegra íbúða nemur 23 millj. kr. sem er veruleg hækkun frá fyrra ári vegna endurbóta Heimatún 1.

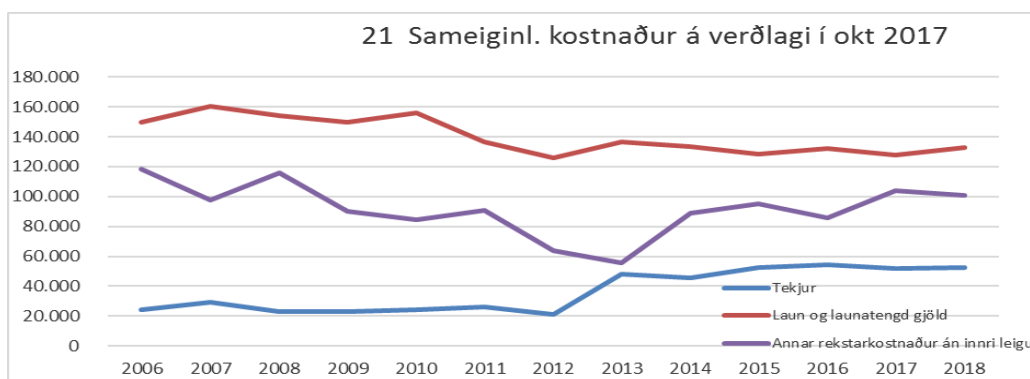
Tillaga að fjárheimild nemi 53 millj. kr. á árinu 2018.

21. Sameiginlegur kostnaður

- Áætlun 2018 gerir ráð fyrir að varið verði um 194,8 millj. til þessa málaflokks.
- Áætlun 2017 nemur 193,4 millj. kr.
- Rauntölur 2016 námu 167,9 millj. kr.
- Stöðugildi 10,1 samanborið við 10,6 í áætlun 2017

Sameiginlegur kostnaður				
	Raunt. 2016	Áætlun 2017	2.018	
Tekjur	(53.502)	(51.803)	(52.247)	0,9%
Launak	124.439	127.936	132.611	3,7%
Annar kostn	96.970	117.322	114.720	-2,2%
afkoma	167.907	193.455	195.084	0,8%

Tillaga er um að fjárhagsrammi fyrir málaflokk 21 nemi 194,8 millj. kr.



Aðalsjóður:

Gangi eftir þau markmið sem sett eru fram í rekstri málaflokka í fyrirbyggjandi tillögu að rammaáætlun, er ljóst að verulegur bati er að koma fram á rekstri Aðalsjóðs og ætti að vera markmið næstu ára að ná jafnvægi þar sem fyrst.

Aðalsjóður				
	Raun. 2016	Spá 2017	2.018	
Tekjur	(3.715.474)	(3.960.828)	(4.138.169)	4,5%
Launak	1.859.351	2.106.435	2.147.370	1,9%
Annar kostn	1.913.251	1.951.537	2.113.574	8,3%
fjármagnsl	(29.675)	(31.317)	(22.749)	-27,4%
afkoma	27.453	65.827	100.026	52,0%

0031 Eignasjóður

- Afkoma eignasjóðs er háð þróun verðlags. Öll langtímalán A hlutans eru í eignasjóði og því er niðurstaða fjármagnsliða mjög í samræmi við þróun verðbólgu á hverjum tíma.
- Tekjur eignasjóðs nema 870 millj. kr. og eru að langstærstum hluta af innri leigu sem færð er út á málaflokkana eða 98%. Almennar húsaleigutekjur nema 8 millj. kr. og tekjur vegna þjónustumiðstöðvar nema 5 millj. kr. Millifærð þjónusta til Ársala nemur 3,1 millj og aðrar tekjur nema 3,2 millj. kr
- Laun og launatengd gjöld nema 21,4 millj. kr.
- Fasteignagjöld og tryggingar eru áætluð um 50,4 millj. kr.
- Millifærður skrifstofu og stjórnunarkostnaður nemur um 5,3 millj. kr.
- Rekstur vegna þjónustumiðstöðvar annar en laun og afskriftir nemur um 6,5 millj. kr.
- Rekstur vegna leigusamninga nemur 1,3 millj. kr.
- Til viðhalds og reksturs eigna er gert ráð fyrir að verja 70 millj. kr.

- i) Áætlað er að fjármagnsliðir nemi 296 millj. kr. Þar af nemur eiginlegur vaxtakostnaður um 197 millj. kr. Landleiga vegna Ekkjufellssels og Helgafells kr. 12,5 millj. færirst sem greiddir fjármagnsliðir í eignasjóði. Gjaldfærðir vextir vegna fasteignalegu nema 5 millj. kr. Áætlaðar fjármagnstekjur nema 6,5 millj. kr. sem er áætlaður arður frá Lánasjóði sveitarfélaga. Reiknaðar verðbætur á lánasafnið nema 99 millj. kr. á árinu 2018.
- j) Í áætlun er gert ráð fyrir að Eignasjóður yfirtaki eignir og áhvílandi langtímalán vegna reiðhallarinnar á Iðavöllum. Um er að ræða rúmar 20 millj. kr.
- k) Ekki er gert ráð fyrir sölu eigna.
- l) Stöðugildi 2 samanborið við 1,6 2017.

Eignasjóður				
	Raunt. 2016	Spá 2017	2.018	
Tekjur	(847.356)	(847.454)	(869.881)	2,6%
Launak	16.310	17.467	21.393	22,5%
Annar kostn	118.058	142.644	141.299	-0,9%
Afskr	172.644	172.190	176.630	2,6%
fjármagnsl	333.855	278.344	296.304	6,5%
afkoma	(206.489)	(236.809)	(234.255)	-1,1%
Framlegð	712.988	687.343	707.189	
Framlegðar %	84,1%	81,1%	81,3%	
Veltufé frá rekstri	459.120	475.647	510.445	
Afb. Skuldbindinga	(338.540)	(350.893)	(343.944)	
Lántökur	85.000	0	0	
Fjárfestingahreyfingar	(86.139)	(113.000)	(170.210)	

Tillaga er um að fjárhagsrammi fyrir málaflokk 31 Eignasjóð verði jákvæður um 234 millj. miðað við 2,7,% verðbólgu á árinu 2018.

Sundurliðanir annarra undirfyrirtækja í A og B hluta:

Félagslegar íbúðir				
	Raunt. 2016	Spá 2017	2.018	
Tekjur	(27.932)	(30.500)	(49.910)	63,6%
Launak	0	0	0	#DIV/0!
Annar kostn	16.115	13.838	18.000	30,1%
Afskr	6.197	6.245	6.432	3,0%
fjármagnsl	12.445	11.348	14.249	25,6%
afkoma	6.825	931	(11.229)	-1306,1%
Framlegð	11.817	16.662	31.910	
Framlegðar %	42,3%	54,6%	63,9%	
Veltufé frá rekstri	2.649	6.104	2.967	
Afb. Skuldbindinga	(22.463)	(8.849)	(9.215)	
Breyting við aðalsj	8.245	(1.695)	(1.620)	
Fjárfestingahreyfingar	7.098	0	(15.000)	

HEF				
	Raunt. 2016	Spá 2017	2.018	
Tekjur	(386.898)	(395.215)	(413.676)	4,7%
Launak	57.669	57.928	61.980	7,0%
Annar kostn	97.558	104.655	109.222	4,4%
Afskr	77.922	85.670	88.299	3,1%
fjármagnsl	19.150	44.952	65.885	46,6%
afkoma	(134.599)	(102.010)	(88.290)	-13,4%
Framlegð	231.671	232.632	242.474	
Framlegðar %	59,9%	58,9%	58,6%	
Veltufé frá rekstri	150.400	201.744	177.560	
Afb. Skuldbindinga	(85.378)	(86.055)	(87.983)	
lántökur	0	0	0	
Breyting við aðalsj	4.305	0	0	
Fjárfestingahreyfingar	(128.032)	(93.300)	(89.000)	

Brunavarnir Héraði				
	Raunt. 2016	Spá 2017	2.018	
Tekjur	(10.773)	(8.522)	(13.698)	60,7%
Annar kostn	8.519	4.625	9.620	108,0%
Afskr	1.990	2.783	2.731	-1,9%
fjármagnsl	(19)	276	48	-82,6%
afkoma	(283)	(838)	(1.299)	55,0%

Minjasafn Austurlands				
	Raunt. 2016	Spá 2017	2.018	
Tekjur	(23.043)	(25.829)	(27.350)	5,9%
Launak	15.799	18.000	20.000	11,1%
Annar kostn	18.540	19.667	19.220	-2,3%
fjármagnsl	(24)	0	30	#DIV/0!
afkoma	11.272	11.838	11.900	0,5%

Dyngja hjúkrunarheimili				
	Raunt. 2016	Spá 2017	2.018	
Tekjur	(50.312)	(54.154)	(61.680)	13,9%
Annar kostn	17.757	18.540	20.929	12,9%
Afskr	14.939	13.846	13.846	0,0%
fjármagnsl	21.176	17.819	20.093	12,8%
afkoma	3.560	(3.949)	(6.812)	72,5%

Fasteignafélag lðavalla ehf				
	Raunt. 2016	Spá 2017	2.018	
Tekjur	(438)	(500)	0	-100,0%
Annar kostn	1.263	1.594	1	-99,9%
Afskr	960	922	534	-42,1%
fjármagnsl	1.814	866	37	-95,7%
afkoma	3.599	2.882	572	-80,2%

Ársalir bs				
	Raunt. 2016	Spá 2017	2.018	
Tekjur	(20.829)	(22.690)	(23.280)	2,6%
Launak	941	0	0	#DIV/0!
Annar kostn	14.196	18.474	15.336	-17,0%
Afskr	5.809	4.842	4.898	1,2%
fjármagnsl	11.326	7.655	9.488	23,9%
afkoma	11.443	8.281	6.442	-22,2%

Samantekið - A og B hluti				Þriggja ára áætlun			
	Skýr.	Rauntölur 2016	Útkomuspá 2017	Áætlun 2018	Áætlun 2019	Áætlun 2020	Áætlun 2021
Rekstrarreikningur							
Tekjur:							
Skatttekjur.....		1.898.969	2.063.526	2.186.114	2.262.738	2.328.849	2.396.895
Framlög jöfnunarsjóðs.....		1.135.847	1.183.458	1.201.854	1.243.919	1.276.261	1.309.444
Aðrar tekjur.....		916.607	910.483	947.014	968.975	990.979	1.007.546
		<u>3.951.422</u>	<u>4.157.467</u>	<u>4.334.982</u>	<u>4.475.632</u>	<u>4.596.089</u>	<u>4.713.884</u>
Gjöld:							
Laun og launatengd gjöld.....		1.950.070	2.199.830	2.250.746	2.319.315	2.387.818	2.458.338
Annar rekstrarkostnaður.....		1.073.342	1.087.349	1.184.539	1.182.421	1.209.524	1.242.718
Afskriftir.....		275.378	286.497	293.371	300.463	308.702	316.126
		<u>3.298.790</u>	<u>3.573.676</u>	<u>3.728.655</u>	<u>3.802.199</u>	<u>3.906.044</u>	<u>4.017.183</u>
Niðurstaða án fjármagnsliða		652.632	583.791	606.327	673.434	690.045	696.702
Fjármunatekjur og (fjármagnsgjöld):							
Vaxtatekjur og aðrar fjármunatekjur.....		48.223	28.263	41.975	39.730	37.174	37.767
Vaxtatekjur af kröfum á eigin fyrirtæki.....		0	0	0	0	0	0
Vaxtagjöld og verðbætur.....	(416.903)	(347.144)	(414.943)	(395.611)	(357.918)	(325.469)
Vaxtagjöld af skuldum við eigin fyrirtæki.....		0	0	0	0	0	0
Gengismunur.....	(1.913)	0	0	0	0	0
	(370.593)	(318.881)	(372.968)	(355.881)	(320.744)	(287.702)
Rekstrarniðurstaða án framlaga.....		282.039	264.911	233.359	317.552	369.300	408.999
Framlög frá eigin sjóðum.....		0	0	0	0	0	0
Hlutdeild minnihluta í afkomu.....		0	0	0	0	0	0
Hlutdeild í afkomu dótturfélaga.....	(26.379)	0	0	0	0	0
Tekjuskattur.....	(1.398)	(11.046)	(10.398)	(11.146)	(10.918)	(11.674)
Rekstrarniðurstaða.....		254.262	253.865	222.961	306.406	358.382	397.325

Samantekið - A og B hluti				Þriggja ára áætlun			
	Skýr.	Rauntölur 2016	Útkomuspá 2017	Áætlun 2018	Áætlun 2019	Áætlun 2020	Áætlun 2021
Efnahagsreikningur							
Eignir							
Fastafjármunir:							
Varanlegir rekstrarfjármunir:							
Fasteignir		4.770.321	4.698.974	4.666.790	4.645.897	4.606.064	4.553.105
Veitukerfi, hafnarmannvirki og götur		2.310.200	2.321.582	2.340.235	2.364.401	2.384.793	2.401.409
Vélar, áhöld og tæki		26.847	39.673	52.096	48.102	43.585	38.543
Leigugeignir		162.154	143.904	125.653	107.403	89.153	70.902
		7.269.522	7.204.133	7.184.775	7.165.804	7.123.594	7.063.960
Áhættufjármunir og langtímakröfur:							
Eignahlutir í félögum		195.015	114.298	121.298	128.298	135.298	142.298
Skatteign		13.869	2.823	0	0	0	0
Langtímakröfur		1.001.257	1.292.921	1.296.290	1.301.063	1.303.154	1.303.469
Langtímakröfur á eigin fyrirtæki		0	0	0	0	0	0
		1.210.141	1.410.042	1.417.588	1.429.361	1.438.452	1.445.767
Fastafjármunir		8.479.663	8.614.175	8.602.363	8.595.164	8.562.046	8.509.727
Veltufjármunir:							
Birgðir.....		221	221	221	221	221	221
Skammtímakröfur:							
Óinnheimtar tekjur		123.930	123.930	123.930	123.930	123.930	123.930
Skammtímakröfur á eigin fyrirtæki		0	0	0	0	0	0
Aðrar skammtímakröfur		100.115	84.115	84.115	84.115	84.115	84.115
Næsta árs afborganir langtímakrafna		12.181	22.863	23.776	24.782	25.833	26.900
Næsta árs afb. langtímakr. á eigin fyrirtæki		0	0	0	0	0	0
Verðbréf.....		0	0	0	0	0	0
Handbært fé.....		99.934	184.481	126.598	121.469	154.150	213.340
Veltufjármunir		336.381	415.609	358.640	354.517	388.249	448.506
Eignir samtals		8.816.044	9.029.784	8.961.002	8.949.681	8.950.295	8.958.232

Samantekið - A og B hluti				Þriggja ára áætlun			
	Skýr.	Rauntölur 2016	Útkomuspá 2017	Áætlun 2018	Áætlun 2019	Áætlun 2020	Áætlun 2021
31. desember							
Eigið fé og skuldir							
Eiginfjárreikningar:							
Eigið fé.....		484.883	672.810	911.401	1.217.808	1.576.190	1.973.516
Hlutdeild minnihluta í eigin fé.....		10.271	0	0	0	0	0
		495.154	672.810	911.401	1.217.808	1.576.190	1.973.516
Skuldbindingar:							
Lífeyrisskuldbindingar.....		452.975	490.519	527.019	547.494	568.993	591.566
Tekjuskattskuldbinding.....		0	0	0	0	0	0
Aðrar skuldbindingar.....		9.501	9.501	9.501	9.501	9.501	9.501
		462.476	500.020	536.520	556.995	578.494	601.067
Langtímaskuldir:							
Skuldir við lánastofnanir.....		6.391.620	6.389.659	6.089.229	5.761.557	5.392.905	5.004.331
Leiguskuldir.....		582.426	555.918	530.450	504.259	475.113	443.435
Skuldir við eigin fyrirtæki.....		0	0	0	0	0	0
		6.974.046	6.945.576	6.619.678	6.265.816	5.868.018	5.447.766
Skammtímaskuldir:							
Skuldir við lánastofnanir.....		4.135	0	0	0	0	0
Reiknuð fjárförf.....		0	0	0	0	0	0
Viðskiptaskuldir.....		0	0	0	0	0	0
Skuldir við eigin fyrirtæki.....		0	0	0	0	0	0
Næsta árs afborganir langtímaskulda.....		460.935	495.690	477.913	486.653	509.165	515.592
Næsta árs afborganir leiguskulda.....		36.924	33.314	33.423	34.344	36.362	38.225
Næsta árs afb. langtímaskulda við eigin fyrirtæki.....		0	0	0	0	0	0
Aðrar skammtímaskuldir.....		382.374	382.374	382.066	388.066	382.066	382.066
		884.368	911.379	893.403	909.063	927.594	935.883
Skuldir og skuldbindingar samtals		8.320.890	8.356.975	8.049.601	7.731.874	7.374.105	6.984.717
Eigið fé og skuldir samtals		8.816.044	9.029.784	8.961.002	8.949.681	8.950.295	8.958.232

Samantekið - A og B hluti

	Skýr.	Rauntölur 2016	Útkomuspá 2017	Áætlun 2018	Þriggja ára áætlun		
					Áætlun 2019	Áætlun 2020	Áætlun 2021
Sjóðstremisyrifrit							
Rekstrarhreyfingar:							
Niðurstaða ársins.....		255.985	253.865	222.961	306.406	358.382	397.325
Liðir sem hafa ekki áhrif á fjárstreymi:							
Reiknaðar afskriftir		265.522	286.497	293.371	300.463	308.702	316.126
Verðbætur og gengismunur		85.060	94.529	147.306	150.220	131.798	118.489
Hlutdeild minnihluta í afkomu		0	0	0	0	0	0
Hlutdeild í afkomu dótturfélaga		26.379	0	0	0	0	0
(Söluhagnaður) / tap rekstrarfjármuna	(20.497	0	11.500	0	0	0
(Söluhagnaður) / tap eignarhluta	2.732	(3.477	0	0	0	0
Tekjuskattur og aðrar breytingar		13.527	11.046	2.823	0	0	0
Framlög frá eigin sjóðum		0	0	0	0	0	0
Breyting á lífeyrisskuldbindingum		51.389	50.109	51.500	36.225	38.036	39.938
Veltufé frá rekstri (til rekstrar)		680.097	692.568	706.460	793.314	836.918	871.878
Breytingar á rekstrartengdum eignum og skuldum:							
Birgðir, lækkun (hækkun)	(102	0	0	0	0	0
Óinnheimtar tekjur, lækkun (hækkun)	20.437	0	0	0	0	0	0
Aðrar skammtímakr., lækkun (hækkun)	38.697	16.000	0	0	0	0	0
Skammtímaskuldir, hækkun (lækkun)	(54.234	0	308	6.000	(6.000
Afborganir lífeyrisskuldbindinga	(12.534	(12.565	(15.000	(
Breytingar á rekstrart. eignum og skuldum	(7.736	3.435	(15.308	(9.750
Handbært fé frá rekstri (til rekstrar)		672.361	696.003	691.152	783.564	814.381	854.513
Fjárfestingarhreyfingar:							
Fjárfesting í varanl. rekstrarfjármunum.....	(199.906	(209.792	(297.722	(
Söluverð seldra rekstrarfjármuna.....	32.400	0	35.210	0	0	0	0
Eignahlutir í félögum, breyting.....	16.379	76.500	(7.000	(7.000	(
Langtímakröfur, breyting.....	11.596	(285.227	23.032	23.970	24.976	26.034
Langtímakröfur við eigin fyrirtæki, breyting.....	0	0	0	0	0	0	0
Skammtímakröfur, breyting.....	0	0	0	0	0	0	0
Fjárfestingarhreyfingar	(139.531	(418.519	(246.480	(
Fjármögnunarhreyfingar:							
Framlög frá eigin fyrirtækjum.....	(738	0	0	0	0	0
Breyting á hlutafé.....	0	(79.831	15.631	0	0	0
Viðskiptastaða eigin fyrirtækja, breyting.....	0	0	0	0	0	0	0
Tekin ný langtímalán.....	222.335	396.425	22.383	0	0	0	0
Afborganir langtímalána.....	(637.193	(505.397	(540.568	(
Langtímask. við eigin fyrirtæki, breyting.....	0	0	0	0	0	0	0
Skammtímalán, breyting.....	(132.104	(4.135	0	0	0
Fjármögnunarhreyfingar	(547.700	(192.938	(502.554	(
Hækkun (lækkun) á handbæru fé	(14.870	84.546	(57.883	(5.129
Handbært fé (fjárbörf) í ársbyrjun	141.184	99.934	184.480	126.598	121.469	154.150	154.150
Handbært fé (fjárbörf) í árslok	126.314	184.480	126.598	121.469	154.150	213.339	213.339

Málaflokkayfirlit

Árið 2018

	Skatt- tekjur	Framlög jöfnunar- sjóðs	Aðrar tekjur	Tekjur samtals	Laun og launatengd gjöld	Annar rekstrar- kostnaður	Afskriftir	Gjöld samtals	Fjármagns- liðir nettó	Framlög hlutdeildir og aðrir liðir	Rekstrar- niðurstaða
Aðalsjóður											
00 - Skatttekjur.....	2.262.058	1.201.854	0	3.463.912	0	0		0			3.463.912
02 - Félagsþjónusta.....	0	0	192.260	192.260	439.695	235.730		675.425		(483.165)
03 - Heilbrigðismál.....	0	0	0	0	0	0		0			0
04 - Fræðslu- og uppeldismál.....	0	0	174.284	174.284	1.284.546	753.343		2.037.889		(1.863.605)
05 - Menningarmál.....	0	0	9.341	9.341	29.093	106.353		135.446		(126.105)
06 - Æskulýðs- og íþróttamál.....	0	0	137.542	137.542	130.227	310.867		441.094		(303.552)
07 - Brunamál og almannavarnir.....	0	0	1.185	1.185	97	47.255		47.352		(46.168)
08 - Hreinlætismál.....	0	0	85.992	85.992	2.716	121.404		124.120		(38.128)
09 - Skipulags- og byggingamál.....	0	0	4.463	4.463	22.219	17.056		39.275		(34.812)
10 - Umferðar- og samgöngumál.....	0	0	2.101	2.101	15.079	226.822		241.901		(239.800)
11- Umhverfismál.....	0	0	3.913	3.913	19.230	34.391		53.621		(49.708)
13 - Atvinnumál.....	0	0	10.930	10.930	9.991	76.119		86.110		(75.180)
20 - Framlög til B-hluta fyrirtækja.....	0	0	0	0	0	53.013		53.013		(53.013)
21 - Sameiginlegur kostnaður.....	0	0	52.247	52.247	132.611	114.720		247.331		(195.085)
22 - Lífeyrisskuldbindingar.....	0	0	0	0	61.866	0		61.866		(61.866)
27 - Óvenjulegir liðir.....	0	0	0	0	0	16.500		16.500		(16.500)
28 - Fjármagnsliðir.....	0	0	0	0	0	0		0	22.749		22.749
Aðalsjóður	2.262.058	1.201.854	674.257	4.138.169	2.147.370	2.113.574	0	4.260.944	22.749	0	(100.026)
Aðrir sjóðir í A - hluta											
Eignasjóður.....	0	0	869.881	869.881	21.396	141.299	176.630	339.325	(296.304)	0	234.252
Þjónustumiðstöð.....	0	0	0	0	0	0	0	0	0	0	0
Atvinnumálasjóður.....	0	0	1.681	1.681	0	1.681	0	1.681	19	0	19
Millifærslur A-hluta.....	(48.712)	(1.025.386)	(1.074.098)	0	(1.074.098)	0	(1.074.098)	0	0	0	0
A - hluti samtals	2.213.346	1.201.854	520.433	3.935.633	2.168.766	1.182.456	176.630	3.527.852	(273.536)	0	134.245
Sjóðir í B - hluta											
Félagslegar íbúðir.....	0	0	26.910	26.910	0	18.000	6.432	24.432	(14.249)	23.000	11.228
HEF ehf.....	0	0	413.676	413.676	61.980	109.222	88.299	259.501	(55.487)	(10.398)	88.290
Brunavarnir á Héraði.....	0	0	13.698	13.698	0	9.620	2.731	12.351	(48)	0	1.299
Minjasafn Austurlands.....	0	0	27.350	27.350	20.000	19.220	0	39.220	(30)	0	(11.900)
Dyngja - hjúkrunarheimili.....	0	0	31.667	31.667	0	20.929	13.846	34.775	(20.093)	30.013	6.812
Fasteignafélag lövalla ehf.....	0	0	0	0	0	0	534	534	(37)	0	(571)
Ársalir bs.....	0	0	23.280	23.280	0	15.336	4.898	20.234	(9.488)	0	(6.442)
Millifærslur AB-hluta.....	(27.232)	(110.000)	(137.232)	0	(190.245)	0	(190.245)	0	(53.013)	0	0
A og B hluti samtals	2.186.114	1.201.854	947.014	4.334.982	2.250.746	1.184.539	293.371	3.728.655	(372.968)	(10.398)	222.961

	Arsreikn 2.015	Arsreikn 2.016	Utkomuspá 2.017	Rammáætl 2.018	Áætlun 2.018	% breyting frá áætl 2017
Aðalsjóður						
00 - Skatttekjur						
0 - Skattar						
01 - Útsvör	1.467.319	1.614.067	1.758.108	1.844.548	1.861.248	
06 - Fasteignaskattur	316.291	323.824	348.047	365.091	368.508	
	1.783.610	1.937.891	2.106.155	2.209.639	2.229.756	5,87%
1 - Framlög úr Jöfnunarsjóði sveitarfélaga						
10 - Jöfnunarsjóður	953.501	1.112.529	1.183.458	1.180.337	1.201.854	1,55%
3 - Aðrar tekjur með skattaigildi						
35 - Lóðarleiga	26.962	28.942	31.004	31.934	32.302	4,19%
00 - Hagræðingarkrafa	0	0	0	0	0	
Samtals 00 - Skatttekjur	2.764.073	3.079.362	3.320.617	3.421.910	3.463.912	4,32%
02 - Félagsþjónusta						
0 - Sameiginlegir liðir						
02 - Félagsmálanefnd	(2.633)	(2.716)	(3.029)	(3.132)	(3.367)	
04 - Skrifstofa félagsþjónustu	(27.557)	(30.350)	(40.423)	(42.061)	(40.288)	
09 - Aðrir sameiginlegir liðir	(700)	(717)	(735)	(754)	(754)	
	(30.890)	(33.783)	(44.187)	(45.947)	(44.409)	0,50%
1 - Félagsleg aðstoð						
11 - Fjárhagsaðstoð	(8.394)	(9.532)	(10.000)	(10.300)	(10.300)	
15 - Félagsleg heimaþjónusta	(15.830)	(20.135)	(23.372)	(26.491)	(20.299)	
17 - Niðurgreiðsla húsaleigu	0	0	0	0	0	
18 - Húsaleigubætur	(13.230)	(11.852)	(3.000)	(3.135)	(3.135)	
19 - Önnur félagsleg hjálp	0	0	0	0	0	
	(37.454)	(41.519)	(36.372)	(39.926)	(33.734)	-7,25%
3 - Þjónusta við börn og unglinga						
30 - Barnaverndarmál	(6.992)	(9.840)	(11.570)	(15.488)	(18.062)	
31 - Fjölskylduvernd	0	0	0	0	0	
32 - Skólabörn og ungmenni	0	0	0	0	0	
	(6.992)	(9.840)	(11.570)	(15.488)	(18.062)	56,11%
4 - Þjónusta við aldraða						
40 - Sameiginlegir liðir	0	0	0	0	0	
41 - Framlag til dvalarheimilis	0	0	0	0	0	
43 - Tómsundastarf	0	0	0	0	0	
44 - Félagsstarf	(36.046)	(32.288)	(27.863)	(28.669)	(29.197)	
45 - Þróunarstarf	(210)	(210)	0	0	0	
46 - Dvalarheimili	0	0	0	0	0	
47 - Akstur eldri borgara	0	0	0	0	0	
48 - Dægradvöl	(5.454)	(6.324)	(8.365)	(8.986)	(10.330)	
49 - Annað	0	0	0	0	0	
	(41.710)	(38.822)	(36.228)	(37.655)	(39.527)	9,11%
5 - Þjónusta við fatlaða						
50 - Sameiginlegir liðir	8.701	(22.442)	(12.143)	(13.037)	(9.326)	
51 - Liðveisla	(10.691)	(10.986)	(19.421)	(24.942)	(19.089)	
52 - Frekari liðveisla	(4.870)	(6.812)	(9.784)	(13.419)	(19.401)	
53 - Ferðaþjónusta	(8.783)	(9.278)	(12.917)	(13.502)	(13.411)	
54 - Bláargerði / Kaupvangur	(108.156)	(106.215)	(116.032)	(112.796)	(108.083)	
55 - Miðvangur 18 + 4 íbúðir	(105.300)	(105.598)	(111.284)	(113.524)	(117.271)	
56 - Stólpi, hæfing, iðja	(43.208)	(37.474)	(44.725)	(47.008)	(48.260)	
57 - Skammtíamavistun	(1.221)	(1.983)	(3.400)	(4.000)	(3.600)	
58 - Ásheimar	(6.050)	(5.920)	(7.056)	(7.254)	(7.478)	
59 - Annað	(1.064)	(1.056)	0	0	0	
	(280.642)	(307.764)	(336.762)	(349.481)	(345.918)	2,72%
6 - Ýmis félagsþjónusta						
61 - Innflytjendur						
63 - Kompan húnæðiskostnaður	(103)	0	(108)	(110)	(110)	
69 - Þróunar- og samstarfsverkefni				0	0	
	(103)	0	(108)	(110)	(110)	
7 - Ýmis lögbundin framlög						
73 - Bjargráðasjóður	0	0	0	0	0	
74 - Orlofssjóður húsmæðra	(359)	(366)	(335)	(344)	(344)	
75 - Varasjóður viðbótarlána	0	0	(335)	(344)	(344)	
	(359)	(366)	(670)	(687)	(687)	2,50%
8 - Ýmsir styrkir og framlög						
81 - Ýmsir styrkir og framlög	(666)	(683)	(700)	(717)	(717)	
85 - Framlag til félagslegra íbúða	(500)	0	0	0	0	
	(1.166)	(683)	(700)	(717)	(717)	2,47%
02 - Niðurfærð beiðni nefndar	0	0	0	10.000	0	

	Arsreikn 2.015	Arsreikn 2.016	Útkomuspá 2.017	Rammáætl 2.018	Aætlun 2.018	% breyting frá áætl 2017
Aðalsjóður						
Samtals 02 - Félagsþjónusta	(399.316)	(432.777)	(466.597)	(480.010)	(483.165)	3,55%
03 - Heilbrigðismál						
2 - Heilsuvernd						
21 - Heilsugæslustöðvar	0	0	0	0	0	
Samtals 03 - Heilbrigðismál	0	0	0	0	0	
04 - Fræðslu- og uppeldismál						
0 - Sameiginlegir liðir						
01 - Skólaskrifstofa	(19.391)	(20.165)	(22.812)	(23.382)	(22.988)	
02 - Fræðslunefnd	(3.031)	(3.304)	(3.525)	(3.873)	(3.873)	
04 - Fræðsluskrifstofa	(10.674)	(13.130)	(14.376)	(14.822)	(22.316)	
09 - Aðrir sameiginlegir liðir	(2.437)	(2.005)	(3.909)	(11.493)	(2.000)	
	(35.533)	(38.604)	(44.622)	(53.571)	(51.177)	14,69%
1 - Leikskólar og dagvistun						
10 - Sameiginlegir liðir	0	(228)	0	0	0	
11 - Leikskólinn Tjarnarland	0	0	0	0	0	
12 - Leikskólinn Skógarland	0	0	0	0	0	
13 - Leikskólinn Brúarási	0	0	0	0	0	
14 - Leikskólinn Hádegishöfði	(77.688)	(81.879)	(90.563)	(98.379)	(96.661)	
15 - Leikskólinn Tjarnarskógur	(299.118)	(307.559)	(324.012)	(340.023)	(348.406)	
16 - Framlög til rekstrar leikskóla annar	(1.886)	(1.590)	(2.460)	(2.522)	3.479	
17 - Dagvistun í heimahúsum	(3.888)	(4.546)	(6.000)	(13.000)	(13.000)	
18 - Lækkunar og ný leikskólapláss	0	0	0	0	0	
19 - Annar leikskóla- og dagvistunarkos	(927)	(48)	(2.364)	(2.423)	(2.423)	
	(383.507)	(395.850)	(425.399)	(456.347)	(457.011)	7,43%
2 - Grunnskólar						
20 - Sameiginlegir liðir	160	70				
21 - Grunnskólinn Egilsstöðum / Eiðum	(620.409)	(668.737)	(704.838)	(732.901)	(739.927)	
23 - Brúaráskóli	(118.609)	(126.548)	(132.448)	(143.646)	(147.197)	
24 - Fellaskóli	(185.487)	(207.479)	(209.159)	(232.777)	(229.680)	
25 - Hallormsstaðaskóli	(30.359)	0	0	0	0	
26 - Aðkeypt skólavist	(491)	10.352	3.793	7.888	1.584	
27 - Skólaakstur	(56.555)	(61.337)	(58.485)	(64.000)	(73.000)	
28 - Skólamötuneyti	(27.971)	(26.876)	(30.338)	(31.385)	(28.950)	
29 - Annar grunnskólakostnaður	(65)	(54)	(700)	(718)	(718)	
	(1.039.946)	(1.080.609)	(1.132.176)	(1.197.539)	(1.217.888)	7,57%
4 - Framhaldsskólar						
40 - Akstursstyrkir	0	0	(154)	(158)	(158)	
41 - Fræðasetur Háskóla Íslands	(2.000)	(3.000)	(3.000)	(3.000)	(3.000)	
42 - Menntaskólinn Innri leiga	(13.909)	(14.221)	(14.457)	(14.762)	(14.762)	
	(15.909)	(17.221)	(17.611)	(17.920)	(17.920)	1,75%
5 - Önnur fræðslustarfsemi						
51 - Tónskóli Fljótshádegja	(53.806)	(57.061)	(72.756)	(70.965)	(69.605)	
52 - Umferðarskólinn "Ungir vegfarendur"	(148)	(132)	(182)	(187)	(187)	
53 - Tónlistarskólinn Brúarási	(13.798)	(13.832)	(16.533)	(17.037)	(16.888)	
54 - Tónlistarskólinn Fellabæ	(23.981)	(23.836)	(30.754)	(32.123)	(31.379)	
55 - Tónlistarskólinn Hallormsstað	0	0	0	0	0	
58 - Styrkir til kennara	0	0	0	0	0	
59 - Aðrir skólar og fræðslustarfsemi	(315)	(311)	0	0	0	
	(92.048)	(95.172)	(120.225)	(120.313)	(118.059)	-1,80%
8 - Ýmsir styrkir og framlög						
80 - Ýmsir styrkir og framlög	(2.814)	(3.239)	1.050	(5.000)	(1.550)	
04 - Niðurfærð beiðni nefnar	0	0	0	20.000	0	
04 Fræðslumál samtals	(1.569.757)	(1.630.695)	(1.738.983)	(1.830.689)	(1.863.605)	7,17%

	Arsreikn 2.015	Arsreikn 2.016	Utkomuspá 2.017	Rammáætl 2.018	Áætlun 2.018	% breyting frá áætl 2017
Aðalsjóður						
05 - Menningarmál						
0 - Sameiginlegir liðir						
02 - Menningarmálanefnd	(1.576)	(1.658)	(2.300)	(2.296)	(2.296)	
04 - Skrifstofa menningar- og frístundaf	(4.002)	(3.630)	(4.181)	(4.407)	(4.407)	
09 - Aðrir sameiginlegir liðir	0	0	0	0	0	
	(5.578)	(5.288)	(6.481)	(6.703)	(6.703)	3,43%
2 - Bókasöfn						
20 - Bókasöfn	(17.974)	(20.877)	(22.072)	(22.906)	(22.746)	3,06%
3 - Önnur söfn						
31 - Héraðsskjalasafn	(10.705)	(12.393)	(13.369)	(13.862)	(14.500)	
34 - Minjasafn	(18.719)	(19.164)	(19.924)	(23.626)	(22.426)	
38 - Önnur söfn	(67)	(2.000)	(2.000)	(2.000)	0	
	(29.491)	(33.557)	(35.293)	(39.488)	(36.926)	4,63%
4 - Bygðasaga						
40 - Bygðasaga	0	0	0	0	0	
5 - Listir						
50 - Kompan	0	0	0	0	0	
51 - Bæjarlistamaður	0	0	0	0	0	
58 - Listasafn Fljótsdalshéraðs	0	0	0	0	0	
	0	0	0	0	0	#DIV/0!
6 - Menningarhús - Félagsheimili						
62 - Arnhólsstaðir	(5.466)	(5.590)	(5.898)	(6.045)	(6.045)	
61 - Tungubúð	(193)	(200)	(205)	(210)	(210)	
63 - Hjaltalundur	(3.595)	(3.670)	(3.780)	(4.532)	(3.932)	
64 - Iðavellir	(4.359)	(4.551)	(5.217)	(5.390)	(5.040)	
65 - Eiðar	(6.854)	(3.913)	0	0	0	
66 - Sláturhúsið	(9.430)	(9.662)	(10.477)	(10.739)	(10.870)	
67 - Valaskjálfi	(2.045)	0	0	0	0	
	(31.942)	(27.586)	(25.577)	(26.916)	(26.097)	2,03%
7 - Hátíðahöld						
71 - 17. júní	(1.000)	(1.000)	(1.200)	(1.230)	(1.230)	
72 - Áramót	0	0	0	0	0	
73 - Menningarmiðstöð	(6.186)	(8.486)	(8.961)	(13.263)	(12.679)	
74 - Aðrar hátíðir	(1.942)	(2.165)	(2.050)	(2.601)	(2.050)	
75 - 700IS	(22)	(171)	0	(1.000)	(1.000)	
77 - Ormsteiti	(2.542)	(2.667)	(2.718)	(3.300)	(3.000)	
	(11.692)	(14.489)	(14.929)	(21.394)	(19.959)	33,69%
8 - Ýmsir styrkir og framlög						
81 - Leikfélag	(500)	(5.061)	(5.150)	(5.279)	(5.279)	
83 - Jasshátíð	(400)	(400)	(400)	(400)	0	
85 - Menningarráð	(4.246)	0	(4.930)	(5.053)	(5.053)	
86 - Kórar	0	(4.253)	0	0	0	
89 - Aðrir styrkir	(2.237)	(3.654)	(2.870)	(2.942)	(3.342)	
	(7.383)	(13.368)	(13.350)	(13.674)	(13.674)	2,43%
05 - Niðurfærð beiðni nefndar	0	0	0	6.000	0	
Samtals 05 - Menningarmál	(104.060)	(115.165)	(117.702)	(125.081)	(126.105)	7,14%
06 - Æskulýðs- og íþróttamál						
0 - Sameiginlegir liðir						
02 - Íþrótta- og frístundanefnd	(1.391)	(1.531)	(1.751)	(1.974)	(1.974)	
04 - Menningar- og íþróttafulltrúi	(3.610)	(4.008)	(4.180)	(4.316)	(4.316)	
09 - Aðrir sameiginlegir liðir	0	0	0	0	0	
	(5.001)	(5.539)	(5.931)	(6.290)	(6.290)	6,07%
1 - Leikvellir						
14 - Leikvellir	0	0	0	0	0	
15 - Sparkvellir	(8.465)	(8.655)	(8.798)	(8.984)	(8.984)	
	(8.465)	(8.655)	(8.798)	(8.984)	(8.984)	2,11%
2 - Æskulýðsmál						
21 - Forvarnarfulltrúi	(1.890)	(3.376)	(9.106)	(9.931)	(9.730)	
26 - Sumarnámskeið	(404)	(85)	(154)	(661)	(166)	
27 - Vinnuskóli	(10.723)	(13.221)	(13.403)	(12.699)	(14.431)	
28 - Niðurgreiðslur vegna frístunda barr	0	0	0	0	(7.500)	
29 - Önnur æskulýðsmál	0	(357)	(7.500)	(7.500)	0	
	(13.017)	(17.039)	(30.163)	(30.791)	(31.827)	5,52%
3 - Félagsmiðstöðvar						
31 - Félagsmiðstöðin Nýjung	(16.688)	(19.881)	(21.079)	(22.028)	(22.028)	
34 - Félagsmiðstöðin Afrek	(7.623)	0	0	0	0	
35 - HÚSIÐ ungmennahús	(8.331)	(9.256)	(4.681)	(6.229)	(6.229)	
39 - Akstur vegna félagsmiðstöðva	0	(1.565)	(1.450)	(1.450)	(1.450)	

	Arsreikn 2.015	Arsreikn 2.016	Utkomuspá 2.017	Rammáætl 2.018	Áætlun 2.018	% breyting frá áætl 2017
Aðalsjóður						
	(32.642)	(30.702)	(27.210)	(29.707)	(29.707)	9,18%
5 - Íþróttahús og sundlaugar						
54 - Fellabær	(19.867)	(21.053)	(22.402)	(23.205)	(23.166)	
55 - Íþróttamiðstöðin Egilsstöðum	(81.699)	(82.162)	(90.624)	(93.592)	(91.770)	
56 - Héraðsprek	(772)	(70)	62	(856)	0	
59 - Önnur íþróttamannvirki	0	0	0	0	0	
	(102.338)	(103.285)	(112.964)	(117.652)	(114.936)	1,75%
6 - Íþróttasvæði						
61 - Íþróttasvæði Egilsstöðum	(9.919)	(10.888)	(12.565)	(12.976)	(16.881)	
63 - Íþróttasvæði Brúarási	0	0	0	0	0	
64 - Íþróttasvæði Fellabæ	(5.262)	(4.191)	(4.487)	(5.532)	(5.532)	
65 - Skíðasvæði	(8.270)	(6.106)	(6.500)	(7.648)	(7.648)	
	(23.451)	(21.185)	(23.552)	(26.156)	(30.061)	27,64%
8 - Styrkir til æskulýðs- og íþróttamála						
81 - Framlög til UÍA	(806)	(688)	(762)	(781)	(781)	
82 - Styrkur til Hattar	(60.049)	(62.240)	(61.320)	(64.353)	(64.353)	
83 - Styrkir til annarra félaga	(2.166)	(1.682)	(1.743)	(1.786)	(1.786)	
84 - Hestæigendur Fossgerði	(6.661)	(6.717)	(6.841)	(7.012)	(7.012)	
85 - Golfklúbbur Fljótsdalshéraðs	(2.400)	(3.000)	(3.500)	(4.500)	(4.000)	
86 - Knattspyrnudeild ME	(1.046)	(1.046)	(1.072)	(1.099)	(1.099)	
87 - Bílaíþróttir	0	0	0	0	0	
88 - Skotíþróttir	(3.000)	(636)	0	0	0	
89 - Önnur framlög	(968)	(1.794)	(1.968)	(2.717)	(2.717)	0
	(77.096)	(77.803)	(77.205)	(82.248)	(81.748)	5,88%
06 - Niðurfærð beiðni nefndar	0	0	0	7.500	0	
Samtals 06 Æskulýðs- og íþróttam	(262.010)	(264.208)	(285.822)	(294.328)	(303.552)	6,20%
07 - Brunamál og almannavarnir						
0 - Sameiginlegir liðir						
01 - Sameiginlegir liðir	1.109	1.109	1.156	1.185	1.185	2,50%
2 - Brunavarnir	0	0	0	0	0	
21 - Brunavarnir á Héraði	(6.219)	(8.235)	(6.774)	(6.930)	(7.027)	
22 - Brunavarnir á Austurlandi	(30.322)	(33.453)	(35.988)	(37.247)	(38.500)	
	(36.541)	(41.688)	(42.762)	(44.177)	(45.527)	6,47%
4 - Almennavarnir og öryggismál						
41 - Almennavarnarnefnd	(265)	(272)	(279)	(286)	(286)	
8 - Ýmsir styrkir og framlög	0	0	0	0	0	
81 - Björgunarsveitin Hérað	(769)	(1.056)	(1.088)	(1.126)	(1.126)	
89 - Aðrir styrkir og framlög	0	0	400	(414)	(414)	
	(769)	(1.056)	(1.488)	(1.540)	(1.540)	3,50%
07 - Niðurfærð beiðni nefndar		0	0	0	0	
Samtals 07 - Brunamál og almannavarnir	(36.466)	(41.907)	(43.372)	(44.818)	(46.168)	6,45%
08 - Hreinlætismál						
0 - Sameiginlegir liðir						
01 - Sorphreinsunargjöld	35.194	36.208	37.502	38.440	39.606	
02 - Hlutdeild í umhverfisnefnd	0	0	0	0	0	
04 - Hlutdeild í skrifstofu umhverfisfulltr	(2.086)	(2.725)	(2.659)	(2.766)	(2.766)	
09 - Aðrir sameiginlegir liðir	0	0	0	0	0	
	33.108	33.483	34.843	35.674	36.840	5,73%
1 - Heilbrigðiseftirlit						
10 - Heilbrigðiseftirlit	(4.156)	(4.478)	(3.625)	(3.716)	(6.233)	
2 - Sorphreinsun og sorpeyðing	0	0	0	0	0	
21 - Sorphreinsun og gámasstöðvar	(61.142)	(65.748)	(65.222)	(66.853)	(70.363)	
23 - Sorpeyðing - urðunarstaðir	0	0	0	0	0	
	(61.142)	(65.748)	(65.222)	(66.853)	(70.363)	7,88%
5 - Meindýraeyðing og dýraeftirlit						
51 - Meindýraeyðing	0	(68)	0	0	0	
56 - Hunda og kattaleyfisgjöld	2.269	2.242	2.358	2.416	2.416	
57 - Eftirlit með hunda- og kattahaldi	(396)	(458)	(769)	(788)	(788)	
	1.873	1.716	1.589	1.628	1.628	2,50%
8 - Ýmsir styrkir og framlög						
81 - Styrkir og framlög	0	0	0	0	0	
08 - Niðurfærð beiðni nefnar		0	0	0	0	
Samtals 08 - Hreinlætismál	(30.317)	(35.027)	(32.415)	(33.266)	(38.128)	17,62%
09 - Skipulags- og byggingamál						

	Arsreikn 2.015	Arsreikn 2.016	Utkomuspá 2.017	Rammáætl 2.018	Áætlun 2.018	% breyting frá áætl 2017
Aðalsjóður						
0 - Sameiginlegir liðir						
02 - Skipulags- og byggingarnefnd	(1.870)	(1.875)	(2.151)	(2.204)	(2.204)	
04 - Ráðstöfunarsjóður (stjórnunarkost)	0	0	0	0	0	
09 - Annar sameiginlegur kostnaður	0	0	0	0	0	
	(1.870)	(1.875)	(2.151)	(2.204)	(2.204)	2,47%
1 - Mælingar, skráning og kortagerð						
11 - Mælingar og skráning	0	(389)	0	0	0	
12 - Kortagerð	0	0	0	0	0	
	0	(389)	0	0	0	#DIV/0!
2 - Skipulagsmál						
20 - Skrifstofa skipulagsfulltrúa	0	0	0	0	0	
22 - Aðalskipulag	(1.295)	(2.516)	(2.575)	(5.500)	(7.500)	
29 - Annar skipulagskostnaður	0	0	0	0	0	
	(1.295)	(2.516)	(2.575)	(5.500)	(7.500)	191,26%
5 - Byggingarefirlit						
51 - Tekjur af þjónustugjöldum	2.726	1.620	3.588	3.678	3.678	
52 - Skrifstofa byggingarfulltrúa	(20.041)	(24.634)	(27.780)	(29.101)	(28.856)	
55 - Endurmat fasteigna	0	0	0	0	0	
	(17.315)	(23.014)	(24.192)	(25.423)	(25.178)	4,08%
7 - Lóðir og lendur						
70 - Lóðaleiga						
71 - Lóðir og lendur	383	(1.548)	70	70	70	
8 - Ýmsir styrkir og framlög						
81 - Styrkir og framlög	0	0	0	0	0	
	0	0	0	0	0	
09 - Niðurfærð beiðni nefndar	0	0	0	0	0	
Samtals 09 - Skipulags- og byggingamál	(20.097)	(29.342)	(28.848)	(33.057)	(34.812)	20,68%
10 - Umferðar- og samgöngumál						
0 - Sameiginlegir liðir						
01 - Sameiginlegir liðir	(12.532)	(13.392)	(14.422)	(15.350)	(15.079)	4,56%
2 - Gatnakerfi						
21 - Innri leiga	(110.603)	(116.957)	(118.900)	(123.996)	(123.996)	4,29%
3 - Viðhald og rekstur gatnakerfis						
31 - Viðhald og rekstur gatnakerfis	(26.513)	(22.597)	(28.000)	(40.000)	(27.000)	
34 - Viðhald þjóðvega	0	0	0	0	0	
35 - Styrkvegir	(129)	207				
	(26.642)	(22.390)	(28.000)	(40.000)	(27.000)	-3,57%
4 - Gangbrautir, hjólreiðastígar og reiðvegir						
41 - Gangbrautir og stígar						
44 - Reiðstígar	0	0	0	0	0	
5 - Umferðaröryggismál						
51 - Götulýsing	(13.470)	(15.384)	(15.375)	(17.000)	(17.000)	
52 - Götulýsing dreifbýli	0	0	0	0	0	
55 - Upplýsingaskilti	0	0	0	0	0	
58 - Umferðarmerking	(1.301)	(3.477)	(1.200)	(1.230)	(1.230)	
59 - Annað	0	0	0	0	0	
	(14.771)	(18.861)	(16.575)	(18.230)	(18.230)	9,98%
6 - Snjómokstur og hálkuvarnir						
61 - Snjómokstur og hálkueyðing	(30.262)	(15.527)	(20.500)	(21.013)	(21.013)	
7 - Samgöngumál						
71 - Almennings-samgöngur	(20.783)	(31.172)	(31.690)	(32.482)	(32.482)	
79 - Önnur samgöngumál					(2.000)	
	(20.783)	(31.172)	(31.690)	(32.482)	(34.482)	8,81%
8 - Ýmsir styrkir og framlög						
81 - Ýmsir styrkir og framlög						
	0	0	0	0	0	
10 - Niðurfærð beiðni nefndar	0	0	0	0	0	
Samtals 10 - Umferðar- og samgöngumál	(215.593)	(218.299)	(230.087)	(251.071)	(239.800)	4,22%
11 - Umhverfismál						
0 - Sameiginlegir liðir						
02 - Umhverfisnefnd	(936)	(999)	(1.181)	(1.221)	(1.221)	
04 - Skrifstofa umhverfisfulltrúa	(6.903)	(7.395)	(8.161)	(9.225)	(10.731)	
05 - Annar sameiginl. kostn. (staðardag)	0	0	0	0	0	
09 - Aðrir sameiginlegir liðir	95	0	0	0	0	

	Arsreikn 2.015	Arsreikn 2.016	Utkomuspá 2.017	Rammáætl 2.018	Áætlun 2.018	% breyting frá áætl 2017
Aðalsjóður						
	(7.744)	(8.394)	(9.341)	(10.446)	(11.952)	27,95%
2 - Almenningsgarðar						
21 - Skjólgarður	0	0	0	0	0	
22 - Brynhildargarður	0	0	0	0	0	
23 - Lómatjarnargarður	0	0	0	0	0	
24 - Kirkjugarðar	0	(1.580)	(2.500)	(2.500)	(1.500)	
	0	(1.580)	(2.500)	(2.500)	(1.500)	-40,00%
3 - Útivistarsvæði						
31 - Skógræktarsvæði	0	0	0	0	0	
32 - Selskógur	0	0	0	0	0	
33 - Annað	0	0	0	0	0	
	0	0	0	0	0	#DIV/0!
4 - Opin svæði						
41 - Opin svæði	(25.188)	(30.962)	(23.550)	(24.289)	(21.964)	
42 - Hreinsun opinna svæða	(1.665)	(1.798)	(2.050)	(2.101)	(2.101)	
44 - Gönguleiðir utan þéttbýlis	0	0	(513)	(525)	(525)	
	(26.853)	(32.760)	(26.113)	(26.916)	(24.591)	-5,83%
5 - Umhverfi gatna og torg						
51 - Hreinsun og umhverfi gatna	(3.898)	(2.942)	(3.998)	(4.097)	(4.097)	2,50%
6 - Skreytingar						
61 - Skreytingar vegna jóla og áramóta	(1.451)	(1.933)	(2.050)	(2.101)	(2.101)	
62 - Skreytingar vegna 17. júní og þjóðl	0	0	0	0	0	
63 - Skreytingar vegna annarra hátíða	0	0	0	0	0	
64 - Kostnaður vegna áramótabrennu	0	0	0	0	0	
	(1.451)	(1.933)	(2.050)	(2.101)	(2.101)	2,50%
7 - Minka- og refaeyðing						
71 - Minka- og refaeyðing	(4.627)	(5.208)	(5.188)	(5.317)	(5.317)	2,50%
8 - Ýmsir styrkir og framlög						
81 - Ýmsir styrkir og framlög	0	0	(150)	(150)	(150)	0,00%
11 - Niðurfærð beiðni nefndar	0	0	0	0	0	
Samtals 11- Umhverfismál	(44.573)	(52.817)	(49.339)	(51.527)	(49.708)	0,75%
13 - Atvinnumál						
0 - Sameiginlegir liðir						
01 - Dreifbýlis- og hálandisnefnd	0	0	0	0	0	
02 - Atvinnumálanefnd	(1.569)	(1.665)	(2.527)	(2.560)	(2.560)	
03 - Dreifbýlis og samgöngumál	0	(18.435)	0	(10.000)	(10.000)	
04 - Skrifstofa Héraðsfulltrúa	(2.673)	(3.253)	(3.698)	(4.261)	(3.750)	
05 - Framlag til Atvinnuþróunarsjóðs	(2.898)	(5.915)	(6.100)	(6.253)	(6.253)	
06 - Framlag til atvinnuþróunarfélags	(530)	(530)	(577)	(592)	(592)	
09 - Aðrir sameiginlegir liðir	(3.788)	(4.664)	(4.795)	(4.947)	(4.947)	
	(11.458)	(34.462)	(17.697)	(28.611)	(28.100)	58,79%
2 - Landbúnaður						
21 - Fjallskil	(4.809)	(2.038)	(2.107)	(2.170)	(2.170)	
22 - Fjárvarnargirðingar	(277)	(328)	(2.193)	(2.247)	(185)	
23 - Forðagæsla	0	0	0	0	0	
29 - Önnur landbúnaðarmál	(1.910)	(1.419)	(1.828)	(1.874)	(1.874)	(0)
	(6.996)	(3.785)	(6.128)	(6.291)	(4.229)	-30,98%
4 - Iðnaður						
41 - Rekstur iðngarða						
45 - Sænaútasel	(1.501)	(1.596)	(1.623)	(1.664)	(1.664)	
	(1.501)	(1.596)	(1.623)	(1.664)	(1.664)	2,50%
5 - Fiskeldi og útgerð						
51 - Fiskeldi og útgerð						
6 - Ferðamál						
61 - Markaðsstofa Austurlands	(2.245)	(2.178)	(2.745)	(2.814)	(2.814)	
62 - Upplýsingamiðstöð	(3.800)	(3.800)	(3.895)	(5.492)	(5.492)	
63 - Kynningarmál	(3.029)	(2.725)	(3.075)	(3.152)	(3.152)	
65 - Áningastaðir		0		0	0	
68 - Tjaldsvæði	(13.612)	(15.471)	(16.186)	(17.897)	(17.897)	
69 - Önnur framlög	(1.761)	(1.196)	(1.333)	(1.366)	(1.366)	
	(24.447)	(25.370)	(27.233)	(30.720)	(30.720)	12,80%
8 - Ýmsir styrkir og framlög						
81 - Fjárfli	(3.200)	(1.900)	(1.640)	(2.000)	(2.000)	
82 - Vaxtarsamningur Austurlands	0	0	0	0	0	
83 - Náttúrustofa Austurlands	(2.355)	(2.865)	(2.692)	(3.000)	(3.000)	
84 - Starfsendurhæfing Austurlands	0	0	0	0	0	
88 - Atvinnusýningar	0	0	0	(600)	(800)	
89 - Ýmsir styrkir og framlög	(3.401)	(3.300)	(3.588)	(4.667)	(4.667)	

	Arsreikn 2.015	Arsreikn 2.016	Útkomuspá 2.017	Rammáætl 2.018	Áætlun 2.018	% breyting frá áætl 2017
Aðalsjóður						
	(8.956)	(8.065)	(7.920)	(10.267)	(10.467)	32,17%
						#DIV/0!
13 - Niðurfærð beiðni nefndar	0	0	0	0	0	
Samtals 13 - Atvinnumál	(53.358)	(73.278)	(60.600)	(77.554)	(75.180)	24,06%
20 - Framlög til B-hluta fyrirtækja						
0 - Framlög til B-hluta						
19 - Fráveita						
41 - Framlag til Félagslegra íbúða	0	(4.500)	(4.500)	(23.000)	(23.000)	
49 - Annað íbúðahúsnæði				0	0	
99 - Önnur B-hluta fyrirtæki	(17.240)	(19.178)	(20.346)	(20.956)	(30.013)	
Samtals 20 - Framlög til B-hluta	(17.240)	(23.678)	(24.846)	(43.956)	(53.013)	113,37%
21 - Sameiginlegur kostnaður						
0 - Meðferð sveitarstjórnarmála						
01 - Bæjarstjórn	(15.621)	(16.044)	(17.759)	(18.172)	(18.544)	
02 - Bæjarráð	(5.245)	(7.854)	(8.226)	(8.618)	(8.624)	
03 - Jafnréttisnefnd	(225)	(259)	(776)	(734)	(780)	
04 - Starfshópar	(1.930)	0	(300)	(300)	(300)	
05 - Ungmennaráð	(64)	(402)	(513)	(1.230)	(1.500)	
06 - Eldri borgararáð	0	0	0	0	0	
07 - Endurskoðun	(6.374)	(6.810)	(6.710)	(6.878)	(7.250)	
08 - Önnur sérfræðisþjónusta	(2.430)	(1.208)	(2.050)	(2.101)	(2.101)	
09 - Aðrir sameiginlegir liðir	(677)	(697)	(714)	(732)	(732)	
	(32.566)	(33.274)	(37.048)	(38.764)	(39.831)	0
1 - Kosningar						
11 - Sveitarstjórnarkosningar	0	0	0	(1.395)	(1.395)	
15 - Alþingis- og forsetakosningar	0	363	0	0	0	
19 - Aðrar atkvæðagreiðslur	0	0	0	0	0	
	0	363	0	(1.395)	(1.395)	#DIV/0!
2 - Sameining sveitarfélaga						
20 - Sameining sveitarfélaga	0	0	0	0	0	
21 - Byggðamerki	(300)	(384)	(300)	(308)	(308)	
22 - Verkefnisstjóri Þróunarsviðs	0	0	0	0	0	
23 - Þróun stjórnýslu	(3.159)	(357)	(5.000)	(5.000)	(3.500)	
	(3.459)	(741)	(5.300)	(5.308)	(3.808)	0
4 - Skrifstofur sveitarfélagsins						
40 - Skrifstofa Bæjarins	(134.057)	(141.657)	(146.792)	(148.892)	(151.056)	
41 - Rafræn stjórnýsla	(3.469)	(3.291)	(3.800)	(3.895)	(3.800)	
42 - Skjalavistun		0			0	
43 - Íbúagátt					0	
44 - Umsjón tölvumála	(1.999)	(1.109)	(93)	0	0	
	(139.525)	(146.057)	(150.685)	(152.787)	(154.856)	
5 - Risna, móttökur og kynningarmál						
50 - Móttaka gesta og ýmis risna	(536)	(581)	(970)	(994)	(994)	
51 - Vínabæjarsamskipti	(946)	(50)	(1.900)	(600)	(600)	
52 - Markaðs- og kynningarmál		(700)	(700)	(700)	(1.200)	
55 - Ýmsar tekjur	0	0	0	0	0	
59 - Ýmis ótilgr. kostn.	(212)	0	(230)	(236)	(236)	
	(1.694)	(1.331)	(3.800)	(2.530)	(3.030)	

	Arsreikn 2.015	Arsreikn 2.016	Utkomuspá 2.017	Rammáætl 2.018	Áætlun 2.018	% breyting frá áætl 2017
Aðalsjóður						
6 - Starfsmannakostnaður						
60 - Starfsmannakostnaður	(736)	(1.043)	(1.050)	(1.076)	(1.251)	
62 - Símenntun starfsmanna	(533)	(984)	(1.070)	(1.097)	(1.097)	
65 - Árhátið starfsmanna	0	0	(5.000)	0	0	
	(1.269)	(2.027)	(7.120)	(2.173)	(2.348)	
7 - Samstarf sveitarfélaga						
71 - Framlög til SSA	(3.387)	(3.675)	(3.932)	(4.400)	(4.591)	
75 - Vatnajökulsþjóðgarður	0	(376)	(198)	(177)	(220)	
77 - Ýmis kostnaður	0	0	0	0	0	
	(3.387)	(4.051)	(4.130)	(4.577)	(4.811)	
8 - Ýmsir styrkir og framlög						
82 - Framlög til héraðsnefnda						
86 - Niðurfærsla krafna og afskriftir	423	2.368	(2.464)	(2.526)	(2.526)	
87 - Innri leiga á ónotuðu húsnæði	0	0	0	0	0	
88 - Þátttaka í stjórnunarkostnaði	16.850	16.969	17.262	17.694	17.694	
89 - Ýmis annar kostnaður	(75)	(126)	(170)	(174)	(174)	
	13.897	19.211	14.628	14.994	14.994	
21 - Niðurfærð beiðni nefndar	0	0	0	0	0	
Samtals 21 Sameiginlegur kostnaður	(168.003)	(167.907)	(193.455)	(192.540)	(195.084)	0,84%
22 - Lífeyrisskuldbindingar						
6 - Breyting lífeyrisskuldbindinga						
61 - Viðbótarframlög lífeyrisskuldbindingar	(12.534)	(111.513)	(12.600)	(25.366)	(25.366)	
62 - Uppreikningur lífeyrisskuldbindinga	(37.648)	(38.855)	(34.182)	(36.680)	(36.500)	
Samtals 22 - Lífeyrisskuldbindingar	(37.648)	(51.389)	(145.695)	(49.280)	(61.866)	-57,54%
27 - Óvenjulegir liðir						
0 - Óvenjulegir liðir	0	0	0	(20.000)	(16.500)	
Samtals 27 - Óvenjulegir liðir	0	0	0	(20.000)	(16.500)	#DIV/0!
28 - Fjármagnsliðir						
Fjármagnsliðir	35.383	48.180	53.219	48.745	47.915	
Fjármagnsgjöld	(18.505)	(14.078)	(4.019)	(25.166)	(25.166)	
Samtals 28 - Fjármagnsliðir	35.383	29.675	39.141	44.726	22.749	-41,88%
Aðalsjóður	(158.982)	(27.452)	(58.003)	(60.541)	(100.025)	72,45%
Aðrir sjóðir í A - hluta						
Eignasjóður	168.509	206.489	236.809	225.796	234.252	
Atvinnumálasjóður	(2.630)	(2.070)	18	(24)	19	
31 - Niðurfærsla á beiðni umhverfi	0	0	0	14.500	0	
Samstæðureikningur A - hluta	6.897	176.967	178.824	179.731	134.246	-24,93%
Aðlögunaráætlun maí 2014 A-hluti	39.613	109.172	167.767	205.885	205.885	
Veltufé frá rekstri A - hluti		410.540	410.540	491.930	490.507	
Veltufé frá rekstri A - hluta skv. A	380.791	436.228	469.316	504.715	504.715	
Framlegð A - hluti		17,51%	17,51%	15,90%	15,15%	
Framlegð A - hluta skv. Aðlöguna	17,66%	18,35%	18,33%	18,31%	18,31%	
Sjóðir í B - hluta						
Félagslegar íbúðir	(6.476)	(2.721)	(931)	11.201	11.228	
HEF ehf. (hitaveita/vatnsveita)	60.948	134.599	102.010	64.893	88.290	
Brunavarnir á Héraði	2.835	283	838	1.410	1.299	
Minjasafn Austurlands	(13.801)	(11.272)	(11.838)	(12.168)	(11.900)	
Dyngja - hjúkrunarheimili	(2.171)	(2.171)	3.948	4.697	6.812	
Fasteignafélag lðavalla ehf	(3.823)	(3.600)	(2.882)	(3.179)	(571)	
Ársalir bs.	(3.784)	(11.443)	(8.281)	(5.165)	(6.442)	
Innri færslur	1.697	(26.379)	0	23	0	
Samstæða B - hluta	35.425	77.296	82.864	61.711	88.716	
Samstæðureikningur	42.322	254.263	261.688	241.419	222.962	-14,80%
Aðlögunaráætlun maí 2014 sams	26.971	116.742	202.273	255.517	255.517	
Veltufé frá rekstri A - og B hluti		606.254	606.254	708.282	725.926	

	Arsreikn 2.015	Arsreikn 2.016	Útkomuspá 2.017	Rammáætl 2.018	Aætlun 2.018	% breyting frá áætl 2017
Aðalsjóður						
Veltuf.f. Rekstri 2016 skv aðláætl	576.759	645.334	691.017	738.834	738.834	
Framlegð A - og B hluti		23,01%	23,01%	21,70%	23,01%	
Framlegð 2016 skv aðláætl	24	24,41%	24,32%	25,52%	25,52%	

Sveitarsjóður - A hluti				Þriggja ára áætlun		
Skýr.	Rauntölur 2016	Útkomuspá 2017	Áætlun 2018	Áætlun 2019	Áætlun 2020	Áætlun 2021
Rekstrarreikningur						
Tekjur:						
Skatttekjur.....	1.920.939	2.090.094	2.213.346	2.290.651	2.357.460	2.426.221
Framlög jöfnunarsjóðs.....	1.135.847	1.183.458	1.201.854	1.243.919	1.276.261	1.309.444
Aðrar tekjur.....	501.288	498.594	520.433	529.765	538.541	542.535
	<u>3.558.073</u>	<u>3.772.146</u>	<u>3.935.633</u>	<u>4.064.336</u>	<u>4.172.262</u>	<u>4.278.200</u>
Gjöld:						
Laun og launatengd gjöld.....	1.875.661	2.123.902	2.168.766	2.233.319	2.301.204	2.371.088
Annar rekstrarkostnaður.....	1.026.987	1.058.045	1.182.456	1.177.273	1.197.756	1.219.493
Afskriftir.....	172.644	172.190	176.630	181.432	185.757	189.957
	<u>3.075.292</u>	<u>3.354.136</u>	<u>3.527.852</u>	<u>3.592.025</u>	<u>3.684.717</u>	<u>3.780.538</u>
Niðurstaða án fjármagnsliða	482.781	418.010	407.781	472.311	487.545	497.662
Fjármunatekjur og (fjármagnsgjöld):						
Vaxtatekjur og aðrar fjármunatekjur.....	48.180	9.228	14.360	9.814	8.730	9.832
Vaxtatekjur af kröfum á eigin fyrirtæki.....	0	1.087	723	917	1.995	2.972
Vaxtagjöld og verðbætur.....	(353.995)	(253.776)	(288.182)	(272.552)	(247.287)	(225.777)
Vaxtagjöld af skuldum við eigin fyrirtæki.....	0	(3.547)	(438)	234	358	632
Gengismunur.....	0	0	0	0	0	0
	<u>(305.815)</u>	<u>(247.009)</u>	<u>(273.536)</u>	<u>(261.587)</u>	<u>(236.205)</u>	<u>(212.341)</u>
Rekstrarniðurstaða án framlaga.....	176.966	171.001	134.245	210.724	251.340	285.321
Framlög frá eigin sjóðum.....	0	0	0	0	0	0
Hlutdeild minnihluta í afkomu.....	0	0	0	0	0	0
Hlutdeild í afkomu dótturfélaga.....	0	0	0	0	0	0
Tekjuskattur.....	0	0	0	0	0	0
Rekstrarniðurstaða.....	<u>176.966</u>	<u>171.001</u>	<u>134.245</u>	<u>210.724</u>	<u>251.340</u>	<u>285.321</u>

Sveitarsjóður - A hluti

	Skýr.	Rauntölur 2016	Útkomuspá 2017	Áætlun 2018	Þriggja ára áætlun		
					Áætlun 2019	Áætlun 2020	Áætlun 2021
Efnahagsreikningur							
Eignir							
Fastafjármunir:							
Varanlegir rekstrarfjármunir:							
Fasteignir		3.899.040	3.842.449	3.840.404	3.829.833	3.806.137	3.779.441
Veitukerfi, hafnarmannvirki og götur		589.734	580.344	570.153	568.963	566.572	562.982
Vélar, áhöld og tæki		14.711	26.611	37.536	32.973	28.410	23.847
Leigugeignir		49.732	44.624	39.515	34.407	29.299	24.190
		4.553.217	4.494.027	4.487.608	4.466.175	4.430.418	4.390.461
Áhættufjármunir og langtímakröfur:							
Eignahlutir í félögum		710.844	634.344	641.344	648.344	655.344	662.344
Skatteign		0	0	0	0	0	0
Langtímakröfur		0	287.545	277.179	266.813	256.447	246.081
Langtímakröfur á eigin fyrirtæki		0	0	0	0	0	0
		710.844	921.889	918.523	915.157	911.791	908.425
Fastafjármunir		5.264.061	5.415.916	5.406.131	5.381.332	5.342.209	5.298.886
Veltufjármunir:							
Birgðir.....		0	0	0	0	0	0
Skammtímakröfur:							
Óinnheimtar tekjur		123.930	123.930	123.930	123.930	123.930	123.930
Skammtímakröfur á eigin fyrirtæki		23.866	24.427	7.699	33.048	55.618	76.488
Aðrar skammtímakröfur		74.062	58.062	58.062	58.062	58.062	58.062
Næsta árs afborganir langtímakrafna		399	10.366	10.366	10.366	10.366	10.366
Næsta árs afb. langtímakr. á eigin fyrirtæki		0	0	0	0	0	0
Verðbréf.....		0	0	0	0	0	0
Handbært fé.....		9.231	73.386	16.518	7.656	26.191	61.229
Veltufjármunir		231.488	290.171	216.575	233.062	274.167	330.075
Eignir samtals		5.495.549	5.706.087	5.622.706	5.614.394	5.616.376	5.628.961

Sveitarsjóður - A hluti				Þriggja ára áætlun			
	Skýr.	Rauntölur 2016	Útkomuspá 2017	Áætlun 2018	Áætlun 2019	Áætlun 2020	Áætlun 2021
31. desember							
Eigið fé og skuldir							
Eiginfjárreikningar:							
Eigið fé.....		328.781	499.782	634.027	844.750	1.096.091	1.381.412
Hlutdeild minnihluta í eigin fé.....		0	0	0	0	0	0
		<u>328.781</u>	<u>499.782</u>	<u>634.027</u>	<u>844.750</u>	<u>1.096.091</u>	<u>1.381.412</u>
Skuldbindingar:							
Lífeyrisskuldbindingar.....		452.975	490.519	527.019	547.494	568.993	591.566
Tekjuskattskuldbinding.....		0	0	0	0	0	0
Aðrar skuldbindingar.....		8.582	8.582	8.582	8.582	8.582	8.582
		<u>461.557</u>	<u>499.101</u>	<u>535.601</u>	<u>556.076</u>	<u>577.575</u>	<u>600.148</u>
Langtímaskuldir:							
Skuldir við lánastofnanir.....		3.425.113	3.551.614	3.340.015	3.104.010	2.838.570	2.563.068
Leiguskuldir.....		379.334	376.521	377.415	379.276	380.523	381.528
Skuldir við eigin fyrirtæki.....		95.290	83.075	70.471	57.489	44.170	30.510
		<u>3.899.737</u>	<u>4.011.211</u>	<u>3.787.902</u>	<u>3.540.775</u>	<u>3.263.262</u>	<u>2.975.106</u>
Skammtímaskuldir:							
Skuldir við lánastofnanir.....		4.135	0	0	0	0	0
Reiknuð fjárförf.....		0	0	0	0	0	0
Viðskiptaskuldir.....		0	0	0	0	0	0
Skuldir við eigin fyrirtæki.....		133.534	24.113	(4.659)	(5.724)	(10.174)	(17.924)
Næsta árs afborganir langtímaskulda.....		324.015	331.179	330.439	333.313	349.833	350.030
Næsta árs afborganir leiguskulda.....		9.417	6.127	4.494	3.940	4.181	4.238
Næsta árs afb. langtímaskulda við eigin fyrirtæki.....		11.911	12.113	12.441	12.801	13.147	13.489
Aðrar skammtímaskuldir.....		322.462	322.462	322.462	328.462	322.462	322.462
		<u>805.474</u>	<u>695.994</u>	<u>665.177</u>	<u>672.793</u>	<u>679.448</u>	<u>672.295</u>
Skuldir og skuldbindingar samtals		<u>5.166.768</u>	<u>5.206.306</u>	<u>4.988.679</u>	<u>4.769.644</u>	<u>4.520.285</u>	<u>4.247.549</u>
Eigið fé og skuldir samtals		<u>5.495.549</u>	<u>5.706.087</u>	<u>5.622.706</u>	<u>5.614.394</u>	<u>5.616.376</u>	<u>5.628.961</u>

Sveitarsjóður - A hluti

	Skýr.	Rauntölur 2016	Útkomuspá 2017	Áætlun 2018	Þriggja ára áætlun		
					Áætlun 2019	Áætlun 2020	Áætlun 2021
Sjóðstremisýfirlit							
Rekstrarhreyfingar:							
Niðurstaða ársins.....		151.392	171.001	134.245	210.724	251.340	285.321
Liðir sem hafa ekki áhrif á fjárstreymi:							
Reiknaðar afskriftir		172.644	172.190	176.630	181.432	185.757	189.957
Verðbætur og gengismunur		97.279	70.018	110.358	112.484	98.608	88.656
Hlutdeild minnihluta í afkomu		0	0	0	0	0	0
Hlutdeild í afkomu dótturfélaga		0	0	0	0	0	0
(Söluhagnaður) / tap rekstrarfjármuna	(17.292)	0	0	0	0	0
(Söluhagnaður) / tap eignarhluta		819	0	0	0	0	0
Tekjuskattur og aðrar breytingar		0	0	0	0	0	0
Framlög frá eigin sjóðum		0	0	0	0	0	0
Breyting á lífeyrisskuldbindingum		51.389	50.109	51.500	36.225	38.036	39.938
Veltufé frá rekstri (til rekstrar)		456.231	463.317	472.733	540.865	573.742	603.872
Breytingar á rekstrartengdum eignum og skuldum:							
Birgðir, lækkun (hækkun)		0	0	0	0	0	0
Óinnheimtar tekjur, lækkun (hækkun)		20.437	0	0	0	0	0
Aðrar skammtímakr., lækkun (hækkun)		34.014	16.000	0	0	0	0
Skammtímaskuldir, lækkun (lækkun)	(51.153)	0	0	6.000	(6.000)	0
Afborganir lífeyrisskuldbindinga	(12.534)	(12.565)	(15.000)	(15.750)	(16.538)	(17.364)
Breytingar á rekstrart. eignum og skuldum	(9.236)	3.435	(15.000)	(9.750)	(22.538)	(17.364)
Handbært fé frá rekstri (til rekstrar)		446.995	466.752	457.733	531.115	551.204	586.508
Fjárfestingarhreyfingar:							
Fjárfesting í varanl. rekstrarfjármunum.....	(109.539)	(113.000)	(170.210)	(160.000)	(150.000)	(150.000)
Söluverð seldra rekstrarfjármuna.....		23.400	0	0	0	0	0
Eignahlutir í félögum, breyting.....		16.379	76.500	(7.000)	(7.000)	(7.000)	(7.000)
Langtímakröfur, breyting.....		220	(297.512)	10.366	10.366	10.366	10.366
Langtímakröfur við eigin fyrirtæki, breyting.....		0	0	0	0	0	0
Skammtímakröfur, breyting.....		0	0	0	0	0	0
Fjárfestingarhreyfingar	(69.540)	(334.012)	(166.844)	(156.634)	(146.634)	(146.634)
Fjármögnunarhreyfingar:							
Framlög frá eigin fyrirtækjum.....	(738)	0	0	0	0	0
Breyting á hlutafé.....		0	0	0	0	0	0
Viðskiptastaða eigin fyrirtækja, breyting.....	(2.795)	(109.982)	(12.044)	(26.414)	(27.020)	(28.620)
Tekin ný langtímalán.....		85.000	396.425	22.383	0	0	0
Afborganir langtímalána.....	(326.629)	(338.881)	(345.819)	(344.309)	(346.041)	(362.898)
Langtímask. við eigin fyrirtæki, breyting.....	(11.911)	(12.012)	(12.277)	(12.621)	(12.974)	(13.318)
Skammtímalán, breyting.....	(132.116)	(4.135)	0	0	0	0
Fjármögnunarhreyfingar	(389.189)	(68.585)	(347.757)	(383.344)	(386.035)	(404.836)
Hækkun (lækkun) á handbæru fé	(11.734)	64.155	(56.868)	(8.863)	18.535	35.038
Handbært fé (fjárbörf) í ársbyrjun		20.965	9.231	73.386	16.518	7.656	26.191
Handbært fé (fjárbörf) í árslok		9.231	73.386	16.518	7.656	26.191	61.229

Deildayfirlit

Árið 2018	Skatt- tekjur	Framlög jöfnunar- sjóðs	Aðrar tekjur	Tekjur samtals	Laun og launatengd gjöld	Annar rekstrar- kostnaður	Afskriftir	Gjöld samtals	Fjármagns- liðir nettó	Framlög hlutdeildir og aðrir liðir	Rekstrar- niðurstaða	
Aðalsjóður												
00 - Skatttekjur												
0 - Skattar												
01 - Útsvör	1.861.248	0	0	1.861.248	0	0		0			1.861.248	
06 - Fasteignaskattur	368.508	0	0	368.508	0	0		0			368.508	
	2.229.756	0	0	2.229.756	0	0	0	0	0	0	2.229.756	
1 - Framlög úr Jöfnunarsjóði sveitarfélaga												
10 - Jöfnunarsjóður	0	1.201.854	0	1.201.854	0	0		0			1.201.854	
3 - Aðrar tekjur með skattaígildi												
35 - Lóðarleiga	32.302	0	0	32.302	0	0		0			32.302	
Samtals 00 - Skatttekjur	2.262.058	1.201.854	0	3.463.912	0	0	0	0	0	0	3.463.912	
02 - Félagsþjónusta												
0 - Sameiginlegir liðir												
02 - Félagsmálanefnd	0	0	0	0	3.016	351		3.367		(3.367)	
04 - Skrifstofa félagsþjónustu	0	0	34.047	34.047	66.969	7.366		74.335		(40.288)	
09 - Aðrir sameiginlegir liðir	0	0	0	0	0	754		754		(754)	
	0	0	34.047	34.047	69.985	8.471	0	78.456	0	0	(44.409)
1 - Félagsleg aðstoð												
11 - Fjárhagsaðstoð	0	0	0	0	0	10.300		10.300		(10.300)	
15 - Félagsleg heimþjónusta	0	0	17.600	17.600	20.415	17.484		37.899		(20.299)	
17 - Niðurgreiðsla húsaleigu	0	0	0	0	0	0		0			0	
18 - Húsaleigubætur	0	0	0	0	0	3.135		3.135		(3.135)	
19 - Önnur félagsleg hjálp	0	0	0	0	0	0		0			0	
	0	0	17.600	17.600	20.415	30.919	0	51.334	0	0	(33.734)
3 - Þjónusta við börn og unglinga												
30 - Barnaverndarmál	0	0	3.421	3.421	0	21.483		21.483		(18.062)	
31 - Fjölskylduvernd	0	0	0	0	0	0		0			0	
32 - Skólábörn og ungmenni	0	0	0	0	0	0		0			0	
	0	0	3.421	3.421	0	21.483	0	21.483	0	0	(18.062)
4 - Þjónusta við aldraða												
40 - Sameiginlegir liðir	0	0	0	0	0	0		0			0	
41 - Framlag til dvalarheimilis	0	0	0	0	0	0		0			0	
43 - Tömsundastarf	0	0	0	0	0	0		0			0	
44 - Félagsstarf	0	0	1.712	1.712	12.333	18.576		30.909		(29.197)	
45 - Þróunarstarf	0	0	0	0	0	0		0			0	
46 - Dvalarheimili	0	0	0	0	0	0		0			0	
47 - Akstur eldri borgara	0	0	0	0	0	0		0			0	
48 - Dægradvöl	0	0	19.475	19.475	20.690	9.115		29.805		(10.330)	
49 - Annað	0	0	0	0	0	0		0			0	
	0	0	21.187	21.187	33.023	27.691	0	60.714	0	0	(39.527)
5 - Þjónusta við fatlaða												
50 - Sameiginlegir liðir	0	0	97.246	97.246	18.344	88.228		106.572		(9.326)	
51 - Liðveisla	0	0	0	0	8.957	10.132		19.089		(19.089)	
52 - Frekari liðveisla	0	0	0	0	7.635	11.766		19.401		(19.401)	
53 - Ferðaþjónusta	0	0	718	718	9.453	4.675		14.128		(13.411)	
54 - Bláargerði/Kaupvangur	0	0	12.456	12.456	105.113	15.426		120.539		(108.083)	
55 - Miðvangur 18 + 4 íbúðir	0	0	3.998	3.998	118.874	2.394		121.268		(117.271)	
56 - Stólpi, hæfing iðna	0	0	1.589	1.589	44.089	5.760		49.849		(48.260)	
57 - Skammtímavistun	0	0	0	0	0	3.600		3.600		(3.600)	
58 - Ásheimar	0	0	0	0	3.807	3.671		7.478		(7.478)	
59 - Önnur þjónusta við fatlaða	0	0	0	0	0	0		0			0	
	0	0	116.006	116.006	316.272	145.652	0	461.924	0	0	(345.918)

Deildayfirlit

Árið 2018	Skatt-tekjur	Framlög jöfnunar-sjóðs	Aðrar tekjur	Tekjur samtals	Laun og launatengd gjöld	Annar rekstrar-kostnaður	Afskriftir	Gjöld samtals	Fjármagns-liðir nettó	Framlög hlutdeildir og aðrir liðir	Rekstrar-niðurstaða
6 - Ýmis félagsþjónusta											
61 - Innflytjendur	0	0	0	0	0	0		0			0
63 - Kompan húnæðiskostnaður	0	0	0	0	0	110		110		(110)
69 - Þróunar- og samstarfsverkefni	0	0	0	0	0	0		0			0
	0	0	0	0	0	110	0	110	0	0	(110)
7 - Ýmis lögbundin framlög											
73 - Bjargráðasjóður	0	0	0	0	0	0		0			0
74 - Orlofssjóður húsmæðra	0	0	0	0	0	344		344		(344)
75 - Varasjóður viðbótarlána	0	0	0	0	0	344		344		(344)
	0	0	0	0	0	687	0	687	0	0	(687)
8 - Ýmsir styrkir og framlög											
81 - Ýmsir styrkir og framlög	0	0	0	0	0	717		717		(717)
85 - Framlag til félagslegra íbúða	0	0	0	0	0	0		0			0
	0	0	0	0	0	717	0	717	0	0	(717)
Samtals 02 - Félagsþjónusta	0	0	192.260	192.260	439.695	235.730	0	675.425	0	0	(483.165)
03 - Heilbrigðismál											
2 - Heilsuvernd											
21 - Heilsugæslustöðvar	0	0	0	0	0	0		0			0
22 - Heilbrigðiseftirlit	0	0	0	0	0	0		0			0
29 - Annar kostnaður	0	0	0	0	0	0		0			0
	0	0	0	0	0	0	0	0	0	0	0
Samtals 03 - Heilbrigðismál	0	0	0	0	0	0	0	0	0	0	0
04 - Fræðslu- og uppeldismál											
0 - Sameiginlegir liðir											
01 - Skólaskrifstofa	0	0	0	0	0	22.988		22.988		(22.988)
02 - Fræðslunefnd	0	0	0	0	3.816	57		3.873		(3.873)
04 - Skrifstofa fræðslufulltrúa	0	0	0	0	20.077	2.739		22.816		(22.816)
09 - Aðrir sameiginlegir liðir	0	0	0	0	0	2.000		2.000		(2.000)
	0	0	0	0	23.893	27.784	0	51.677	0	0	(51.677)
1 - Leikskólar og dagvistun											
10 - Sameiginlegir liðir	0	0	0	0	0	0		0			0
11 - Leikskólinn Tjarnarland	0	0	0	0	0	0		0			0
12 - Leikskólinn Skógarland	0	0	0	0	0	0		0			0
13 - Leikskólinn Brúarási	0	0	0	0	0	0		0			0
14 - Leikskólinn Hádegishöfði	0	0	11.480	11.480	88.267	19.874		108.141		(96.661)
15 - Leikskólinn Tjarnarskógur	0	0	68.194	68.194	323.379	93.221		416.600		(348.406)
16 - Framlög til rekstrar leikskóla annarra	0	0	6.000	6.000	0	2.522		2.522			3.479
17 - Dagvistun í heimahúsum	0	0	0	0	0	13.000		13.000		(13.000)
18 - Lækkarir og ný leikskólapláss	0	0	0	0	0	0		0			0
19 - Annar leikskóla- og dagvistunarkostnaðu	0	0	0	0	0	2.423		2.423		(2.423)
	0	0	85.674	85.674	411.646	131.039	0	542.685	0	0	(457.011)
2 - Grunnskólar											
20 - Sameiginlegir liðir	0	0	0	0	0	0		0			0
21 - Egilsstaðaskóli	0	0	17.320	17.320	457.590	299.657		757.247		(739.927)
23 - Brúarásskóli	0	0	1.517	1.517	94.996	53.718		148.714		(147.197)
24 - Fellaskóli	0	0	1.641	1.641	170.747	60.574		231.321		(229.680)
25 - Hallormsstaðaskóli	0	0	0	0	0	0		0			0
26 - Aðkeypt skólavíst	0	0	4.000	4.000	0	2.416		2.416			1.584
27 - Skólaakstur	0	0	0	0	0	73.000		73.000		(73.000)
28 - Skólamötuneyti	0	0	41.500	41.500	20.434	50.016		70.450		(28.950)
29 - Annar grunnskólakostnaður	0	0	0	0	0	718		718		(718)
	0	0	65.978	65.978	743.767	540.099	0	1.283.866	0	0	(1.217.888)

Deildayfirlit

Árið 2018	Skatt- tekjur	Framlög jöfnunar- sjóðs	Aðrar tekjur	Tekjur samtals	Laun og launatengd gjöld	Annar reklar- kostnaður	Afskriftir	Gjöld samtals	Fjármagns- liðir nettó	Framlög hlutdeildir og aðrir liðir	Reklar- niðurstaða	
4 - Framhaldsskólar												
40 - Akstursstyrkir	0	0	0	0	0	158		158		(158)	
41 - Fræðasetur Háskóla Íslands	0	0	0	0	0	3.000		3.000		(3.000)	
42 - Menntaskólinn Innri leiga	0	0	0	0	0	14.762		14.762		(14.762)	
	0	0	0	0	0	17.920	0	17.920	0	0	(17.920)
5 - Önnur fræðslustarfsemi												
51 - Tónskóli Fijótsdalshéraðs	0	0	13.294	13.294	62.749	20.150		82.899		(69.605)	
52 - Umferðarskólinn "Ungir vegfarendur"	0	0	0	0	0	187		187		(187)	
53 - Tónlistarskólinn Brúarási	0	0	1.415	1.415	13.634	4.169		17.803		(16.388)	
54 - Tónlistarskólinn Fellabæ	0	0	4.473	4.473	28.857	6.995		35.852		(31.379)	
58 - Styrkir til kennara	0	0	0	0	0	0		0			0	
59 - Niðurskurður á fræðslusviði	0	0	0	0	0	0		0			0	
	0	0	19.182	19.182	105.240	31.501	0	136.741	0	0	(117.560)
8 - Ýmsir styrkir og framlög												
80 - Ýmsir styrkir og framlög	0	0	3.450	3.450	0	5.000		5.000		(1.550)	
Samtals 04 - Fræðslu- og uppeldismál	0	0	174.284	174.284	1.284.546	753.343	0	2.037.889	0	0	(1.863.605)
05 - Menningarmál												
0 - Sameiginlegir liðir												
02 - Menningarmálanefnd	0	0	0	0	2.191	105		2.296		(2.296)	
04 - Skrifstofa menningar- og frístundafulltrúa	0	0	0	0	4.107	300		4.407		(4.407)	
09 - Aðrir sameiginlegir liðir	0	0	0	0	0	0		0			0	
	0	0	0	0	6.298	405	0	6.703	0	0	(6.703)
2 - Bókasöfn												
20 - Bókasafn Héraðsbúa	0	0	300	300	12.220	10.826		23.046		(22.746)	
3 - Önnur söfn												
31 - Héraðsskjalasafn	0	0	0	0	0	14.500		14.500		(14.500)	
34 - Minjasafn	0	0	0	0	0	22.426		22.426		(22.426)	
38 - Önnur söfn	0	0	0	0	0	0		0			0	
	0	0	0	0	0	36.926	0	36.926	0	0	(36.926)
4 - Byggðasaga												
40 - Byggðasaga	0	0	0	0	0	0		0			0	
5 - Listir												
50 - Kompan	0	0	0	0	0	0		0			0	
51 - Bæjarlistamaður	0	0	0	0	0	0		0			0	
58 - Listasafn Fijótsdalshéraðs	0	0	0	0	0	0		0			0	
	0	0	0	0	0	0	0	0	0	0	0	
6 - Menningarhús - Félagshemili												
62 - Arnhólsstaðir	0	0	0	0	0	6.045		6.045		(6.045)	
61 - Tungubúð	0	0	0	0	0	210		210		(210)	
63 - Hjaltalundur	0	0	0	0	0	3.932		3.932		(3.932)	
64 - Iðavellir	0	0	215	215	0	5.255		5.255		(5.040)	
65 - Eiðar	0	0	0	0	0	0		0			0	
66 - Sláturhúsið	0	0	3.825	3.825	0	14.695		14.695		(10.870)	
67 - Valaskjálfi	0	0	0	0	0	0		0			0	
	0	0	4.041	4.041	0	30.138	0	30.138	0	0	(26.097)

Deildayfirlit

Árið 2018	Skatt-tekjur	Framlög jöfnunar-sjóðs	Aðrar tekjur	Tekjur samtals	Laun og launatengd gjöld	Annar rekstrar-kostnaður	Afskriftir	Gjöld samtals	Fjármagns-liðir nettó	Framlög hlutdeildir og aðrir liðir	Rekstrar-niðurstaða	
7 - Hátiðahöld												
71 - 17. júní	0	0	0	0	0	1.230		1.230		(1.230)	
72 - Áramót	0	0	0	0	0	0		0		(0)	
73 - Menningarmiðstöð	0	0	5.000	5.000	10.575	7.104		17.679		(12.679)	
74 - Aðrar hátiðir	0	0	0	0	0	2.050		2.050		(2.050)	
75 - 700.is	0	0	0	0	0	1.000		1.000		(1.000)	
77 - Omsteiti	0	0	0	0	0	3.000		3.000		(3.000)	
	0	0	5.000	5.000	10.575	14.384	0	24.959	0	0	(19.959)
8 - Ýmsir styrkir og framlög												
81 - Leikfélag	0	0	0	0	0	5.279		5.279		(5.279)	
83 - Jasshátið	0	0	0	0	0	0		0		(0)	
84 - Menningarráð Austurlands	0	0	0	0	0	5.053		5.053		(5.053)	
85 - Menningarstyrkir	0	0	0	0	0	0		0		(0)	
86 - Kórar	0	0	0	0	0	0		0		(0)	
89 - Aðrir styrkir	0	0	0	0	0	3.342		3.342		(3.342)	
	0	0	0	0	0	13.674	0	13.674	0	0	(13.674)
Samtals 05 - Menningarmál	0	0	9.341	9.341	29.093	106.353	0	135.446	0	0	(126.105)
06 - Æskulýðs- og íþróttamál												
0 - Sameiginlegir liðir												
02 - Íþrótt- og frístundanefnd	0	0	0	0	1.869	105		1.974		(1.974)	
04 - Menningar- og íþróttfulltrúi	0	0	0	0	4.106	210		4.316		(4.316)	
09 - Aðrir sameiginlegir liðir	0	0	0	0	0	0		0		(0)	
	0	0	0	0	5.975	315	0	6.290	0	0	(6.290)
1 - Leikvellir												
14 - Leikvellir	0	0	0	0	0	0		0		(0)	
15 - Sparkvellir	0	0	0	0	0	8.984		8.984		(8.984)	
	0	0	0	0	0	8.984	0	8.984	0	0	(8.984)
2 - Æskulýðsmál												
21 - Tómstunda- og forvarnfulltrúi	0	0	2.101	2.101	9.131	2.700		11.831		(9.730)	
26 - Sumarnámskeið	0	0	154	154	0	320		320		(166)	
27 - Vinnuskóli	0	0	3.690	3.690	14.021	4.100		18.121		(14.431)	
28 - Niðurgreiðslur vegna frístunda barna	0	0	0	0	0	7.500		7.500		(7.500)	
29 - Önnur æskulýðsmál	0	0	0	0	0	0		0		(0)	
	0	0	5.945	5.945	23.152	14.620	0	37.772	0	0	(31.827)
3 - Félagsmiðstöðvar												
31 - Félagsmiðstöðin Nýjung	0	0	0	0	13.815	8.213		22.028		(22.028)	
34 - Félagsmiðstöðin Afrek	0	0	0	0	0	0		0		(0)	
35 - HÚSIÐ ungmennahús	0	0	1.333	1.333	4.468	3.093		7.561		(6.229)	
39 - Akstur vegna félagsmiðstöðva	0	0	0	0	0	1.450		1.450		(1.450)	
	0	0	1.333	1.333	18.283	12.756	0	31.039	0	0	(29.707)
5 - Íþróttahús og sundlaugar												
53 - Brúarás	0	0	0	0	0	0		0		(0)	
54 - Fellabær	0	0	4.200	4.200	5.672	21.694		27.366		(23.166)	
55 - Íþróttamiðstöðin Egilsstöðum	0	0	65.474	65.474	69.213	88.031		157.244		(91.770)	
56 - Héraðsprek	0	0	16.970	16.970	4.526	12.444		16.970		(0)	
57 - Hallormsstaður	0	0	0	0	0	0		0		(0)	
59 - Önnur íþróttamannvirki	0	0	0	0	0	0		0		(0)	
	0	0	86.644	86.644	79.411	122.169	0	201.580	0	0	(114.936)
6 - Íþróttasvæði												
61 - Íþróttasvæði Egilsstöðum	0	0	11.300	11.300	3.406	24.775		28.181		(16.881)	
63 - Íþróttasvæði Brúarási	0	0	0	0	0	0		0		(0)	
64 - Íþróttasvæði Fellabæ	0	0	32.320	32.320	0	37.852		37.852		(5.532)	
65 - Skíðasvæði	0	0	0	0	0	7.648		7.648		(7.648)	
	0	0	43.620	43.620	3.406	70.275	0	73.681	0	0	(30.061)

Deildayfirlit

Árið 2018	Skatt-tekjur	Framlög jöfnunar-sjóðs	Aðrar tekjur	Tekjur samtals	Laun og launatengd gjöld	Annar rekstrar-kostnaður	Afskriftir	Gjöld samtals	Fjármagns-liðir nettó	Framlög hlutdeildir og aðrir liðir	Rekstrar-niðurstaða	
8 - Styrkir til æskulýðs- og íþróttamála												
81 - Framlög til UJA	0	0	0	0	0	781		781		(781)	
82 - Styrkur til Hattar	0	0	0	0	0	64.353		64.353		(64.353)	
83 - Styrkir til annarra félaga	0	0	0	0	0	1.786		1.786		(1.786)	
84 - Hestaeigendur Fossgarði	0	0	0	0	0	7.012		7.012		(7.012)	
85 - Golfklúbbur Fliótsdalshéraðs	0	0	0	0	0	4.000		4.000		(4.000)	
86 - Knattspyrnudeild ME	0	0	0	0	0	1.099		1.099		(1.099)	
87 - Bílaþróttir	0	0	0	0	0	0		0			0	
88 - Skotíþróttir	0	0	0	0	0	0		0			0	
89 - Önnur framlög	0	0	0	0	0	2.717		2.717		(2.717)	
	0	0	0	0	0	81.748	0	81.748	0	0	(81.748)
Samtals 06 - Æskulýðs- og íþróttamál	0	0	137.542	137.542	130.227	310.867	0	441.094	0	0	(303.552)
07 - Brunamál og almannavarnir												
0 - Sameiginlegir liðir												
01 - Sameiginlegir liðir	0	0	1.185	1.185	0	0		0			1.185	
2 - Brunavarnir												
21 - Brunavarnir á Héraði	0	0	0	0	97	6.930		7.027		(7.027)	
22 - Brunavarnir á Austurlandi	0	0	0	0	0	38.500		38.500		(38.500)	
	0	0	0	0	97	45.430	0	45.527	0	0	(45.527)
4 - Almennavarnir og öryggismál												
41 - Almennavarnarnefnd	0	0	0	0	0	286		286		(286)	
8 - Ýmsir styrkir og framlög												
81 - Björgunarsveitin Hérað	0	0	0	0	0	1.126		1.126		(1.126)	
89 - Aðrir styrkir og framlög	0	0	0	0	0	414		414		(414)	
	0	0	0	0	0	1.540	0	1.540	0	0	(1.540)
Samtals 07 - Brunamál og almannavarnir	0	0	1.185	1.185	97	47.255	0	47.352	0	0	(46.168)
08 - Hreinlætismál												
0 - Sameiginlegir liðir												
01 - Sorphreinsunargjöld	0	0	39.606	39.606	0	0		0			39.606	
02 - Hlutdeild í umhverfisnefnd	0	0	0	0	0	0		0			0	
04 - Hlutdeild í skrifstofu umhverfisfulltrúa	0	0	0	0	2.716	50		2.766		(2.766)	
09 - Aðrir sameiginlegir liðir	0	0	0	0	0	0		0			0	
	0	0	39.606	39.606	2.716	50	0	2.766	0	0		36.840
1 - Heilbrigðiseftirlit												
10 - Heilbrigðiseftirlit	0	0	13.220	13.220	0	19.453		19.453		(6.233)	
2 - Sorphreinsun og sorpeyðing												
21 - Sorphreinsun og gámastöðvar	0	0	30.750	30.750	0	101.113		101.113		(70.363)	
23 - Sorpeyðing - urðunarstaðir	0	0	0	0	0	0		0			0	
	0	0	30.750	30.750	0	101.113	0	101.113	0	0	(70.363)
5 - Meindýraeyðing og dýraeftirlit												
51 - Meindýraeyðing	0	0	0	0	0	0		0			0	
56 - Hunda og kattaleyfisgjöld	0	0	2.416	2.416	0	0		0			2.416	
57 - Eftirlit með hunda- og kattahaldi	0	0	0	0	0	788		788		(788)	
	0	0	2.416	2.416	0	788	0	788	0	0		1.628
8 - Ýmsir styrkir og framlög												
81 - Styrkir og framlög	0	0	0	0	0	0		0			0	
Samtals 08 - Hreinlætismál	0	0	85.992	85.992	2.716	121.404	0	124.120	0	0	(38.128)

Deildayfirlit

Árið 2018	Skatt- tekjur	Framlög jöfnunar- sjóðs	Aðrar tekjur	Tekjur samtals	Laun og launatengd gjöld	Annar rekrstrar- kostnaður	Afskriftir	Gjöld samtals	Fjármagns- liðir nettó	Framlög hlutdeildir og aðrir liðir	Rekrstrar- niðurstaða
09 - Skipulags- og byggingamál											
0 - Sameiginlegir liðir											
02 - Skipulags- og byggingarnefnd	0	0	0	0	1.868	336		2.204		(2.204)
04 - Ráðstöfunarsjóður (stjórnunarkostn.)	0	0	0	0	0	0		0			0
09 - Annar sameiginlegur kostnaður	0	0	0	0	0	0		0			0
	0	0	0	0	1.868	336	0	2.204	0	0	(2.204)
1 - Mælingar, skráning og kortagerð											
11 - Mælingar og skráning	0	0	0	0	0	0		0			0
12 - Kortagerð	0	0	0	0	0	0		0			0
	0	0	0	0	0	0	0	0	0	0	0
2 - Skipulagsmál											
20 - Skrifstofa skipulagsfulltrúa	0	0	0	0	0	0		0			0
22 - Aðalskipulag	0	0	500	500	0	8.000		8.000		(7.500)
23 - Deiliskipulag	0	0	0	0	0	0		0			0
24 - Svæðisskipulag	0	0	0	0	0	0		0			0
25 - Miðbæjarskipulag	0	0	0	0	0	0		0			0
29 - Annar skipulagskostnaður	0	0	0	0	0	0		0			0
	0	0	500	500	0	8.000	0	8.000	0	0	(7.500)
5 - Byggingarefirlit											
51 - Tekjur af þjónustugjöldum	0	0	3.678	3.678	0	0		0			3.678
52 - Skrifstofa byggingarfulltrúa	0	0	215	215	20.351	8.720		29.071		(28.856)
55 - Endurmat fasteigna	0	0	0	0	0	0		0			0
	0	0	3.893	3.893	20.351	8.720	0	29.071	0	0	(25.178)
7 - Lóðir og lendur											
71 - Lóðir og lendur	0	0	70	70	0	0		0			70
8 - Ýmsir styrkir og framlög											
81 - Styrkir og framlög	0	0	0	0	0	0		0			0
Samtals 09 - Skipulags- og byggingamál	0	0	4.463	4.463	22.219	17.056	0	39.275	0	0	(34.812)
10 - Umferðar- og samgöngumál											
0 - Sameiginlegir liðir											
01 - Sameiginlegir liðir	0	0	0	0	15.079	0		15.079		(15.079)
2 - Gatnakerfi											
21 - Innri leiga	0	0	0	0	0	123.996		123.996		(123.996)
3 - Viðhald og rekstur gatnakerfis											
31 - Viðhald og rekstur gatnakerfis	0	0	0	0	0	27.000		27.000		(27.000)
34 - Viðhald þjóðvega	0	0	0	0	0	0		0			0
35 - Styrkvegir	0	0	2.101	2.101	0	2.101		2.101			0
	0	0	2.101	2.101	0	29.101	0	29.101	0	0	(27.000)
4 - Gangbrautir, hjólréiðastígar og reiðvegir											
41 - Gangbrautir og stígar	0	0	0	0	0	0		0			0
44 - Reiðstígar	0	0	0	0	0	0		0			0
	0	0	0	0	0	0	0	0	0	0	0
5 - Umferðaröryggismál											
51 - Götulýsing	0	0	0	0	0	17.000		17.000		(17.000)
55 - Upplýsingaskilti	0	0	0	0	0	0		0			0
58 - Umferðarmerking	0	0	0	0	0	1.230		1.230		(1.230)
59 - Annað	0	0	0	0	0	0		0			0
	0	0	0	0	0	18.230	0	18.230	0	0	(18.230)

Deildayfirlit

Árið 2018	Skatt-tekjur	Framlög jöfnunar-sjóðs	Aðrar tekjur	Tekjur samtals	Laun og launatengd gjöld	Annar rekstrar-kostnaður	Afskriftir	Gjöld samtals	Fjármagns-liðir nettó	Framlög hlutdeildir og aðrir liðir	Rekstrar-niðurstaða	
6 - Snjómokstur og hálkvarnir												
61 - Snjómokstur og hálkueyðing	0	0	0	0	0	21.013		21.013		(21.013)	
7 - Samgöngumál												
71 - Almennings-samgöngur	0	0	0	0	0	32.482		32.482		(32.482)	
79 - Önnur samgöngumál	0	0	0	0	0	2.000		2.000		(2.000)	
	0	0	0	0	0	34.482	0	34.482	0	0	(34.482)
8 - Ýmsir styrkir og framlög												
81 - Ýmsir styrkir og framlög	0	0	0	0	0	0		0			0	
Samtals 10 - Umferðar- og samgöngumál	0	0	2.101	2.101	15.079	226.822	0	241.901	0	0	(239.800)
11- Umhverfismál												
0 - Sameiginlegir liðir												
02 - Umhverfisnefnd	0	0	0	0	1.116	105		1.221		(1.221)	
04 - Skrifstofa umhverfisfulltrúa	0	0	1.051	1.051	11.046	735		11.781		(10.731)	
05 - Annar sameiginl. kostn. (staðardagskrá)	0	0	0	0	0	0		0			0	
09 - Aðrir sameiginlegir liðir	0	0	0	0	0	0		0			0	
	0	0	1.051	1.051	12.162	841	0	13.002	0	0	(11.952)
2 - Almenningsgarðar												
21 - Skjólgarður	0	0	0	0	0	0		0			0	
22 - Brynhildargarður	0	0	0	0	0	0		0			0	
23 - Lómátjarnargarður	0	0	0	0	0	0		0			0	
24 - Kirkjugarðar	0	0	0	0	0	1.500		1.500		(1.500)	
	0	0	0	0	0	1.500	0	1.500	0	0	(1.500)
3 - Útivistarsvæði												
31 - Skógræktarsvæði	0	0	0	0	0	0		0			0	
32 - Selskógur	0	0	0	0	0	0		0			0	
33 - Annað	0	0	0	0	0	0		0			0	
	0	0	0	0	0	0	0	0	0	0	0	
4 - Opin svæði												
41 - Opin svæði	0	0	300	300	7.068	15.196		22.264		(21.964)	
42 - Hreinsun opinna svæða	0	0	0	0	0	2.101		2.101		(2.101)	
44 - Gönguleiðir utan þéttbýlis	0	0	0	0	0	525		525		(525)	
	0	0	300	300	7.068	17.823	0	24.891	0	0	(24.591)
5 - Umhverfi gatna og torg												
51 - Hreinsun og umhverfi gatna	0	0	0	0	0	4.097		4.097		(4.097)	
6 - Skreytingar												
61 - Skreytingar vegna jóla og áramóta	0	0	0	0	0	2.101		2.101		(2.101)	
62 - Skreytingar vegna 17. júní og þjóðhátíða	0	0	0	0	0	0		0			0	
63 - Skreytingar vegna annarra hátíða	0	0	0	0	0	0		0			0	
64 - Kostnaður vegna áramótabrennu	0	0	0	0	0	0		0			0	
	0	0	0	0	0	2.101	0	2.101	0	0	(2.101)
7 - Minka- og refaeyðing												
71 - Minka- og refaeyðing	0	0	2.563	2.563	0	7.880		7.880		(5.317)	
8 - Ýmsir styrkir og framlög												
81 - Ýmsir styrkir og framlög	0	0	0	0	0	150		150		(150)	
Samtals 11- Umhverfismál	0	0	3.913	3.913	19.230	34.391	0	53.621	0	0	(49.708)

Deildayfirlit

Árið 2018	Skatt-tekjur	Framlög jöfnunar-sjóðs	Aðrar tekjur	Tekjur samtals	Laun og launatengd gjöld	Annar rekstrar-kostnaður	Afskriftir	Gjöld samtals	Fjármagns-liðir nettó	Framlög hlutdeildir og aðrir liðir	Rekstrar-niðurstaða	
13 - Atvinnumál												
0 - Sameiginlegir liðir												
01 - Dreifbýlis- og hálendisnefnd	0	0	0	0	0	0		0			0	
02 - Atvinnumálanefnd	0	0	0	0	2.192	368		2.560		(2.560)	
03 - Dreifbýlis og samgöngumál	0	0	10.000	10.000	0	20.000		20.000		(10.000)	
04 - Skrifstofa Héraðsfulltrúa	0	0	0	0	3.592	158		3.750		(3.750)	
05 - Framlag til Atvinnuþróunarsjóðs	0	0	0	0	0	6.253		6.253		(6.253)	
06 - Framlag til atvinnuþróunartélag	0	0	0	0	0	592		592		(592)	
09 - Atvinnumálafulltrúi	0	0	0	0	4.106	841		4.947		(4.947)	
	0	0	10.000	10.000	9.890	28.210	0	38.100	0	0	(28.100)
2 - Landbúnaður												
21 - Fjallskil	0	0	0	0	101	2.069		2.170		(2.170)	
22 - Fjarvarnargirðingar	0	0	315	315	0	500		500		(185)	
23 - Forðagæsía	0	0	0	0	0	0		0			0	
29 - Önnur landbúnaðarmál	0	0	0	0	0	1.874		1.874		(1.874)	
	0	0	315	315	101	4.443	0	4.544	0	0	(4.229)
4 - Lönaður												
41 - Rekstur iðngarða	0	0	0	0	0	0		0			0	
45 - Sænaútsel	0	0	0	0	0	1.664		1.664		(1.664)	
	0	0	0	0	0	1.664	0	1.664	0	0	(1.664)
5 - Fiskeldi og útgerð												
51 - Fiskeldi og útgerð	0	0	0	0	0	0		0			0	
6 - Ferðamál												
61 - Markaðsstofa Austurlands	0	0	0	0	0	2.814		2.814		(2.814)	
62 - Upplýsingamiðstöð	0	0	0	0	0	5.492		5.492		(5.492)	
63 - Kynningarmál	0	0	0	0	0	3.152		3.152		(3.152)	
68 - Tjaldstæði	0	0	615	615	0	18.512		18.512		(17.897)	
69 - Önnur framlög	0	0	0	0	0	1.366		1.366		(1.366)	
	0	0	615	615	0	31.335	0	31.335	0	0	(30.720)
8 - Ýmsir styrkir og framlög												
81 - Fjárfli	0	0	0	0	0	2.000		2.000		(2.000)	
82 - Vaxtarsamningur Austurlands	0	0	0	0	0	0		0			0	
83 - Náttúrustofa Austurlands	0	0	0	0	0	3.000		3.000		(3.000)	
84 - Starfsendurhæfing Austurlands	0	0	0	0	0	0		0			0	
88 - Atvinnusýningar	0	0	0	0	0	800		800		(800)	
89 - Ýmsir styrkir og framlög	0	0	0	0	0	4.667		4.667		(4.667)	
	0	0	0	0	0	10.467	0	10.467	0	0	(10.467)
Samtals 13 - Atvinnumál	0	0	10.930	10.930	9.991	76.119	0	86.110	0	0	(75.180)
20 - Framlög til B-hluta fyrirtækja												
0 - Framlög til B-hluta												
16 - Vatnsveita	0	0	0	0	0	0		0			0	
17 - Rafveita	0	0	0	0	0	0		0			0	
18 - Hitaveita	0	0	0	0	0	0		0			0	
19 - Fráveita	0	0	0	0	0	0		0			0	
41 - Framlag til Félagslegra íbúða	0	0	0	0	0	23.000		23.000		(23.000)	
49 - Annað íbúðahúsnæði	0	0	0	0	0	0		0			0	
99 - Önnur B-hluta fyrirtækja	0	0	0	0	0	30.013		30.013		(30.013)	
Samtals 20 - Framlög til B-hluta fyrirtækja	0	0	0	0	0	53.013	0	53.013	0	0	(53.013)

Deildayfirlit

Árið 2018	Skatt-tekjur	Framlög jöfnunar-sjóðs	Aðrar tekjur	Tekjur samtals	Laun og launatengd gjöld	Annar rekstrar-kostnaður	Afskriftir	Gjöld samtals	Fjármagns-liðir nettó	Framlög hlutdeildir og aðrir liðir	Rekstrar-niðurstaða	
21 - Sameiginlegur kostnaður												
0 - Meðferð sveitarstjórnarmála												
01 - Bæjarstjórn	0	0	0	0	14.088	4.456		18.544		(18.544)	
02 - Bæjarráð	0	0	0	0	8.193	431		8.624		(8.624)	
03 - Jafnréttisnefnd	0	0	0	0	227	553		780		(780)	
04 - Starfshópar	0	0	0	0	0	300		300		(300)	
05 - Ungmennaráð	0	0	0	0	0	1.500		1.500		(1.500)	
06 - Eldri borgararáð	0	0	0	0	0	0		0		(0)	
07 - Endurskoðun	0	0	0	0	0	7.250		7.250		(7.250)	
08 - Önnur sérfræðipjónusta	0	0	0	0	0	2.101		2.101		(2.101)	
09 - Aðrir sameiginlegir liðir	0	0	0	0	0	732		732		(732)	
	0	0	0	0	22.508	17.323	0	39.831	0	0	(39.831)
1 - Kosningar												
11 - Sveitarstjórnarkosningar	0	0	0	0	1.245	150		1.395		(1.395)	
15 - Alþingis- og forsetakosningar	0	0	0	0	0	0		0		(0)	
19 - Aðrar atkvæðagreiðslur	0	0	0	0	0	0		0		(0)	
	0	0	0	0	1.245	150	0	1.395	0	0	(1.395)
2 - Sameining sveitarfélaga												
20 - Sameining sveitarfélaga	0	0	0	0	0	0		0		(0)	
21 - Byggðamerki	0	0	0	0	0	308		308		(308)	
22 - Verkefnisstjóri Þróunarsviðs	0	0	0	0	0	0		0		(0)	
23 - Þróun stjórnsýslu	0	0	0	0	0	3.500		3.500		(3.500)	
	0	0	0	0	0	3.808	0	3.808	0	0	(3.808)
4 - Skrifstofur sveitarfélagsins												
40 - Skrifstofa Bæjarins	0	0	1.100	1.100	96.501	55.655		152.156		(151.056)	
44 - Umsjón tölvumála	0	0	33.453	33.453	12.186	21.267		33.453		(0)	
41 - Rafræn stjórnsýsla	0	0	0	0	0	3.800		3.800		(3.800)	
	0	0	34.553	34.553	108.687	80.722	0	189.409	0	0	(154.856)
5 - Risna, móttökur og kynningarmál												
50 - Móttaka gesta og ýmis risna	0	0	0	0	0	994		994		(994)	
51 - Vinabæjarsamskipti	0	0	0	0	0	600		600		(600)	
52 - Markaðs- og kynningarmál	0	0	0	0	0	1.200		1.200		(1.200)	
55 - Ýmsar tekjur	0	0	0	0	0	0		0		(0)	
59 - Ýmis ótilgr. kostn.	0	0	0	0	0	236		236		(236)	
	0	0	0	0	0	3.030	0	3.030	0	0	(3.030)
6 - Starfsmannakostnaður												
60 - Starfsmannakostnaður	0	0	0	0	0	1.251		1.251		(1.251)	
61 - Starfsmat	0	0	0	0	0	0		0		(0)	
62 - Símenntun starfsmanna	0	0	0	0	0	1.097		1.097		(1.097)	
65 - Árshátíð starfsmanna	0	0	0	0	0	0		0		(0)	
	0	0	0	0	0	2.348	0	2.348	0	0	(2.348)
7 - Samstarf sveitarfélaga												
71 - Framlag til SSA	0	0	0	0	0	4.591		4.591		(4.591)	
72 - Héraðsnefnd Múlasýslna	0	0	0	0	0	0		0		(0)	
73 - Héraðsstjórn Héraðssvæðis	0	0	0	0	0	0		0		(0)	
75 - Vatnajökulspjódgarður	0	0	0	0	171	49		220		(220)	
79 - Ýmis ótilgr. kostnaður	0	0	0	0	0	0		0		(0)	
	0	0	0	0	171	4.640	0	4.811	0	0	(4.811)

Deildayfirlit

Árið 2018	Skatt-tekjur	Framlög jöfnunar-sjóðs	Aðrar tekjur	Tekjur samtals	Laun og launatengd gjöld	Annar rekstrar-kostnaður	Afskriftir	Gjöld samtals	Fjármagns-liðir nettó	Framlög hlutdeildir og aðrir liðir	Rekstrar-niðurstaða
8 - Ýmsir styrkir og framlög											
85 - Heiðursborgarar	0	0	0	0	0	0		0			0
86 - Niðurfærsla krafna og afskriftir	0	0	0	0	0	2.526		2.526		(2.526)
87 - Innri leiga á ónotuðu húsnæði	0	0	0	0	0	0		0			0
88 - Þátttaka í stjórnunarkostnaði	0	0	17.694	17.694	0	0		0			17.694
89 - Ýmis annar kostnaður	0	0	0	0	0	174		174		(174)
	0	0	17.694	17.694	0	2.700	0	2.700	0	0	14.994
Samtals 21 - Sameiginlegur kostnaður	0	0	52.247	52.247	132.611	114.720	0	247.331	0	0	(195.085)
22 - Lífeyrisskuldbindingar											
6 - Breyting lífeyrisskuldbindinga											
61 - Viðbótarframlag lífeyrisskuldbindingar	0	0	0	0	25.366	0		25.366		(25.366)
62 - Uppreikningur lífeyrisskuldbindingar	0	0	0	0	36.500	0		36.500		(36.500)
Samtals 22 - Lífeyrisskuldbindingar	0	0	0	0	61.866	0	0	61.866	0	0	(61.866)
27 - Övenjulegir liðir											
0 - Övenjulegir liðir	0	0	0	0	0	16.500		16.500		(16.500)
Samtals 27 - Övenjulegir liðir	0	0	0	0	0	16.500	0	16.500	0	0	(16.500)
28 - Fjármagnsliðir											
0 - Fjármunatekjur											
01 - Vaxta- og verðbótatekjur af veltufjárumunum				0				0	47.915		47.915
02 - Tekjur af eignarhlutum				0				0	0		0
03 - Vaxta- og verðbótatekjur af langtímaskuldum				0				0	0		0
04 - Verðbætur og gengismunur				0				0	0		0
	0	0	0	0	0	0	0	0	47.915	0	47.915
1 - Fjármagnsgjöld											
11 - Vaxta- og verðbóttagjöld af skammtímaskuldum				0				0	(438)	(438)
13 - Vaxta- og verðbóttagjöld af langtímaskuldum				0				0	0		0
14 - Verðbætur og gengismunur lánastofnana				0				0	(24.729)	(24.729)
15 - Verðbætur og gengismunur annarra lána				0				0	0		0
	0	0	0	0	0	0	0	0	(25.166)	0	(25.166)
Samtals 28 - Fjármagnsliðir	0	0	0	0	0	0	0	0	22.749	0	22.749
Aðalsjóður	2.262.058	1.201.854	674.257	4.138.169	2.147.370	2.113.574	0	4.260.944	22.749	0	(100.026)
Aðrir sjóðir í A - hluta											
Eignasjóður	0	0	869.881	869.881	21.396	141.299	176.630	339.325	(296.304)	0	234.252
Þjónustumiðstöð	0	0	0	0	0	0	0	0	0	0	0
Atvinnumálasjóður	0	0	1.681	1.681	0	1.681	0	1.681	19	0	19
Millifærslur	(48.712)		(1.025.386)	(1.074.098)		(1.074.098)		(1.074.098)	0	0	0
Samstæðureikningur A - hluta	2.213.346	1.201.854	520.433	3.935.633	2.168.766	1.182.456	176.630	3.527.852	(273.536)	0	134.245
Sjóðir í B - hluta											
Félagslegar íbúðir	0	0	26.910	26.910	0	18.000	6.432	24.432	(14.249)	23.000	11.228
HEF ehf	0	0	413.676	413.676	61.980	109.222	88.299	259.501	(55.487)	(10.398)	88.290
Brunavarnir á Héraði	0	0	13.698	13.698	0	9.620	2.731	12.351	(48)	0	1.299
Minjasafn Austurlands	0	0	27.350	27.350	20.000	19.220	0	39.220	(30)	0	(11.900)
Dyngja - hjúkrunarheimili	0	0	31.667	31.667	0	20.929	13.846	34.775	(20.093)	30.013	6.812
Fasteignafélag lóavalla ehf	0	0	0	0	0	0	534	534	(37)	0	(571)
Ársalir bs.	0	0	23.280	23.280	0	15.336	4.898	20.234	(9.488)	0	(6.442)
Millifærslur	(27.232)		(110.000)	(137.232)		(190.245)		(190.245)	0	(53.013)	0
Samstæðureikningur	2.186.114	1.201.854	947.014	4.334.982	2.250.746	1.184.539	293.371	3.728.655	(372.968)	(10.398)	222.961