



AÐALSKIPULAG FLJÓTSDALSHÉRAÐS 2008-2028  
BREYTING Á AÐALSKIPULAGI VEGNA ÍÞRÓTTASVÆÐIS UTAN VIÐ DYNGJU

**Skipulagslýsing**

**13.10.2021**





HÖFUNDUR	RÝNT	DAGS.	VERKNR.
KDG	AKS	13.10.21	8776-004-03

## EFNISYFIRLIT

1	INNGANGUR	4
1.1	Skipulagslýsing	4
2	FORSENDUR	4
2.1	Skipulagssvæðið og staðhættir	4
2.2	Íbúafjölda þróun	5
2.3	Tengsl við aðrar áætlanir	6
2.3.1	Landsskipulagsstefna 2015-2026	6
2.4	Aðalskipulag Fljótsdalshéraðs 2008-2028	6
2.5	Deiliskipulag	8
3	BREYTING Á AÐALSKIPULAGI	9
4	UMHVERFISÁHRIF	9
5	KYNNING OG SAMRÁÐ	9
5.1	Umsagnaraðilar	9
5.2	Skipulagsferli	9

## MYNDASKRÁ

MYND 1.	Staðsetning svæðis og nánasta umhverfi (heimild: map.is).	5
MYND 2.	Línurit sem sýnir íbúapróun frá árunum 2008-2021. Heimild: Hagstofan.	6
MYND 3.	Staðsetning svæðis merkt með rauðri línu inn á þéttbýlisupprátt fyrir Egilsstaði og Fellabæ.	7
MYND 4.	Staðsetning aðalskipulagsbreytingar merkt með rauðri línu miðað við gildandi deiliskipulag á svæðinu.	8

## 1 INNGANGUR

Sveitarfélagið Múlabing áformar að skilgreina svæði undir framtíðar íþróttamannvirki á Egilsstöðum. Markmið með þessari breytingu er að efla íþróttastarf á Egilsstöðum og Fellabæ með því að skilgreina nýtt svæði með fjölbreyttari starfsemi.

### 1.1 Skipulagslýsing

Hér er sett fram skipulagslýsing fyrir breytingu á Aðalskipulagi Fljótsdalshéraðs 2008-2028, skv. 1. mgr. 30. gr. skipulagslaga nr. 123/2010 .

Tilgangur með gerð lýsingar er að tryggja aðkomu almennings og hagsmunaaðila að skipulagsferlinu á fyrstu stigum þess, auka gagnsæi, tryggja betra upplýsingaflæði, skila betri og markvissari skipulagsvinnu og gefa sveitarstjórnnum og þeim sem koma að ferlinu betri yfirsýn allt frá fyrstu skrefum.

Samkvæmt skipulagslögum nr. 123/2010 skal sveitarstjórn taka saman lýsingu á skipulagsverkefninu. Í lýsingu skal koma fram hvaða áherslur sveitarstjórn hafi við aðalskipulagsgerðina, upplýsingar um forsendur, fyrirliggjandi stefnu, fyrirhugað skipulagsferli og hvernig staðið verði að umhverfismati.

Lýsingin verður afgreidd af sveitarstjórn áður en hún veður kynnt íbúum með auglýsingu og á heimasíðu sveitarfélagsins. Samhliða verður hún send Skipulagsstofnun og öðrum aðilum til umsagnar.

## 2 FORSENDUR

Með aðalskipulagsbreytingunni er sveitarfélagið að bregðast við beiðni íþróttafélags Hattar um að sveitarfélagið skilgreini framtíðarsvæði fyrir uppbyggingu íþróttar- og útivistarmannvirkja. Með það að markmiði að framtíðaruppbygging get farið fram á einum stað, miðsvæðis, með góðum tengingum við núverandi íþróttamannvirki, skóla og aðrar stofnanir á svæðinu. Innan svæðisins geti byggst upp fjölbreytt íþróttar- og útvistaraðstaða sem nýtist íbúum og gestum sveitarfélagsins, ungum sem öldnum. Með bættari aðstöðu til útivistar og íþróttaiðkunar er verið koma til móts við aukna þjónustuþörf, stuðla að heilsueflandi samfélagi og lýðheilsu íbúa.

Samkvæmt núgildandi aðalskipulagi er skilgreint íþróttasvæði umhverfis Vilhjálmsvöll en það svæði bíður ekki upp á frekari stækkun eða uppbyggingu þar sem svæðið er mjög aðþrengt háum klettum og byggð. Einnig er skilgreint íþróttasvæði í Fellabæ en þar er flóðlýstur knattspyrnuvöllur með gervigrasi.

### 2.1 Skipulagssvæðið og staðhættir

Umrætt svæði liggur norðan við hjúkunarheimilið Dyngju, milli Egilsstaðakirkju og Menntaskólans á Egilsstöðum. Svæðið hefur góða tengingu við grunnskóla, menntaskóla, íþróttamiðstöð og hjúkunarheimili bæjarins og því gæti notkun svæðisins verið fjölbreytt. Svæðið var áður fyrr landbúnaðarland að stórum hluta. Efri hluti vel gróið svæði sem hallar til vesturs frá ásunum Stekkás og Gálgaás, skammt sunnan við svæðið er Gálgaklettur. Neðri hluti svæðisins er að mestu gróið flatlendi sem hefur verið ræst fram. Á síðustu árum hefur svæðið verið nýtt sem opið svæði fyrir íbúa.

Í gegnum svæðið liggur upplýstur göngustígur sem tengir saman byggðarkjarnanna Egilsstaði og Fellbæ. Engin bygging er á svæðinu.

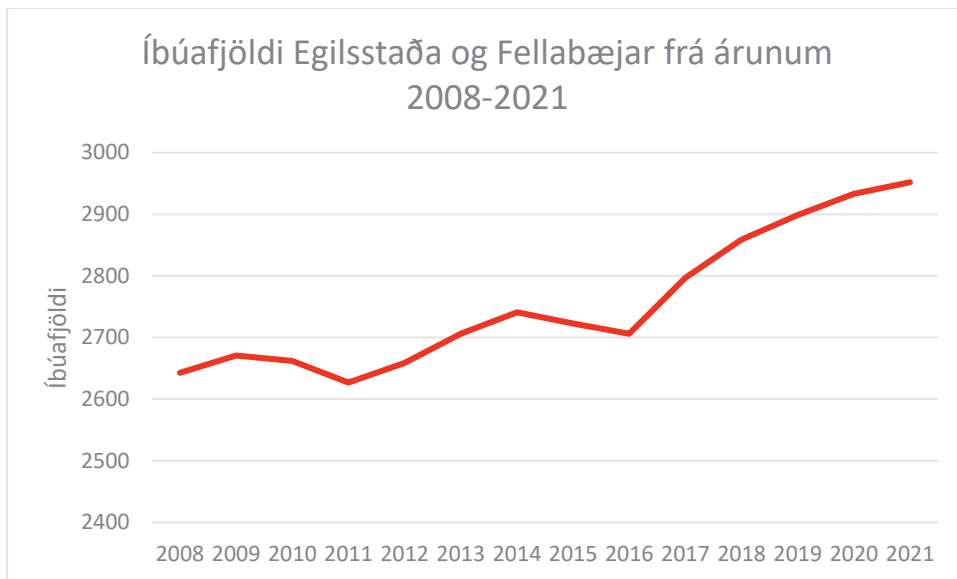
Svæðið er u.þ.b. 4 ha sem er um tvisvar sinnum stærra svæði en það sem nú er nýtt á Vilhjálmssvelli.



MYND 1. Staðsetning svæðis og nánasta umhverfi (heimild: map.is).

## 2.2 Íbúafjölda þróun

Íbúafjöldi á Egilsstöðum og í Fellabæ hefur verið að aukast undanfarin ár. Alls bjuggu 2.643 manns árið 2008 í þessum tveimur bæjarkjörnum og 2.952 manns árið 2021. Á tæpum 13 árum hefur því fjölgað um rúmlega 300 manns með tilheyrandi aukningu á iðkendafjölda innan íþróttafélaga svæðisins.



**MYND 2.** Línurit sem sýnir íbúapróun frá árunum 2008-2021. Heimild: Hagstofan.

## 2.3 Tengsl við aðrar áætlanir

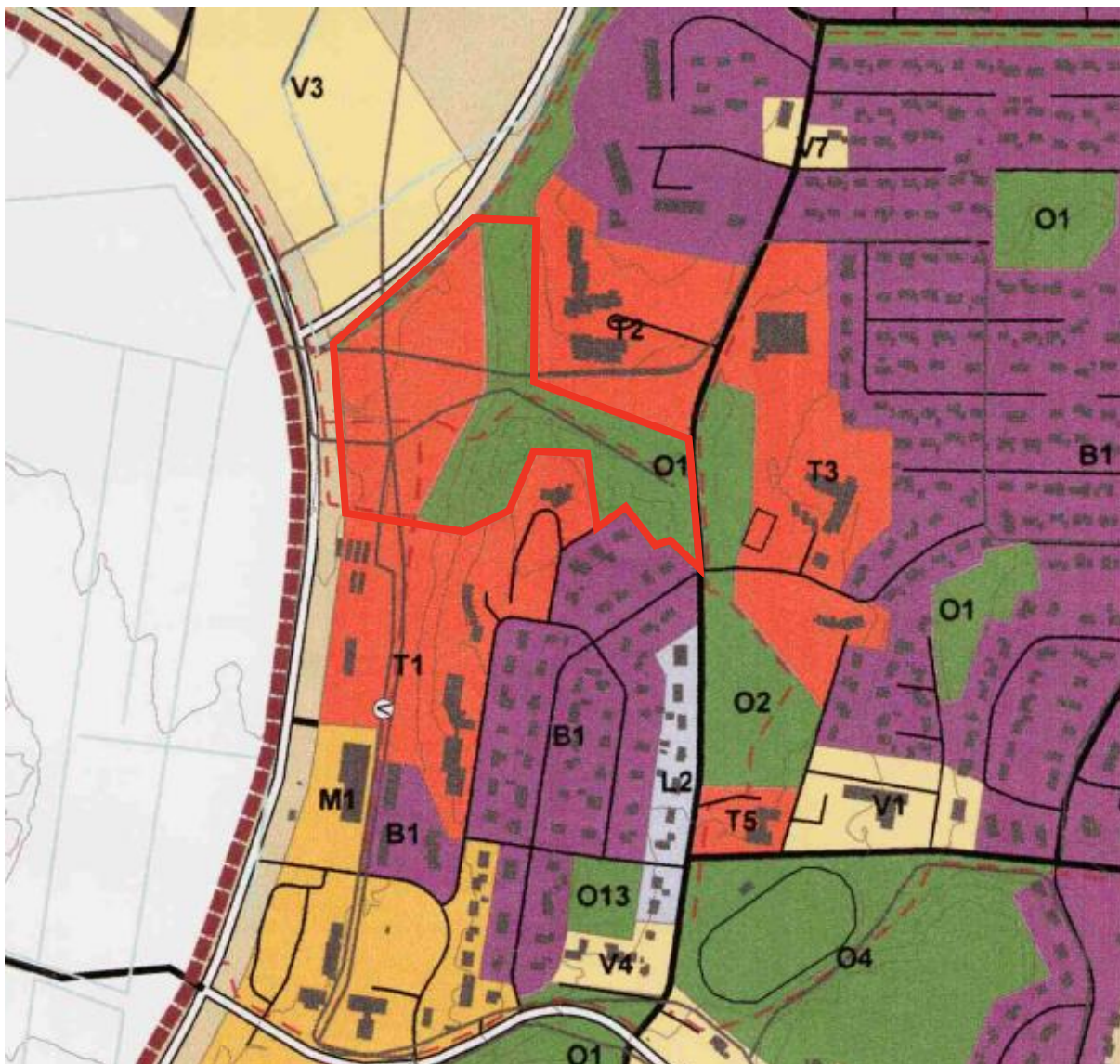
### 2.3.1 Landsskipulagsstefna 2015-2026

*„Þróun þéttbýlis og fyrirkomulag byggðar stuðli að sjálfbærni með áherslu á gæði í hinu byggða umhverfi og markvissu og samþættu skipulagi byggðar og samgangna.“*

Breyting á aðalskipulagi verður í samræmi við Landsskipulagsstefnu.

## 2.4 Aðalskipulag Fljótsdalshéraðs 2008-2028

Aðalskipulagið var staðfest af Skipulagsstofnun þann 21.12.2009. Í aðalskipulaginu er svæðið skilgreint sem opin svæði til sérstakra nota (O1) og svæði fyrir þjónustustofnanir (T1).



**MYND 3.** Staðsetning svæðis merkt með rauðri línu inn á þéttbýlisupprátt fyrir Egilsstaði og Fellabæ.

#### Stefna gildandi aðalskipulags fyrir íþróttir:

- Aðstaða til heilsuræktar og heilbrigðs lífneris sé fjölbreytt og íbúar taki virkan þátt í skipulögðu íþrótt- og frístundastarfi. Unnið verði að eflingu vitundar um heilsu og heilbrigðan lífsstíl.
- Sveitarfélagið stuðlar að því að útvistarmöguleikar verði sem fjölbreyttastir, t.d. með góðu aðgengi að útvistarsvæðum. Íþróttagreinar sem tengjast útvist, fái aðstöðu eftir því sem tæk eru á.

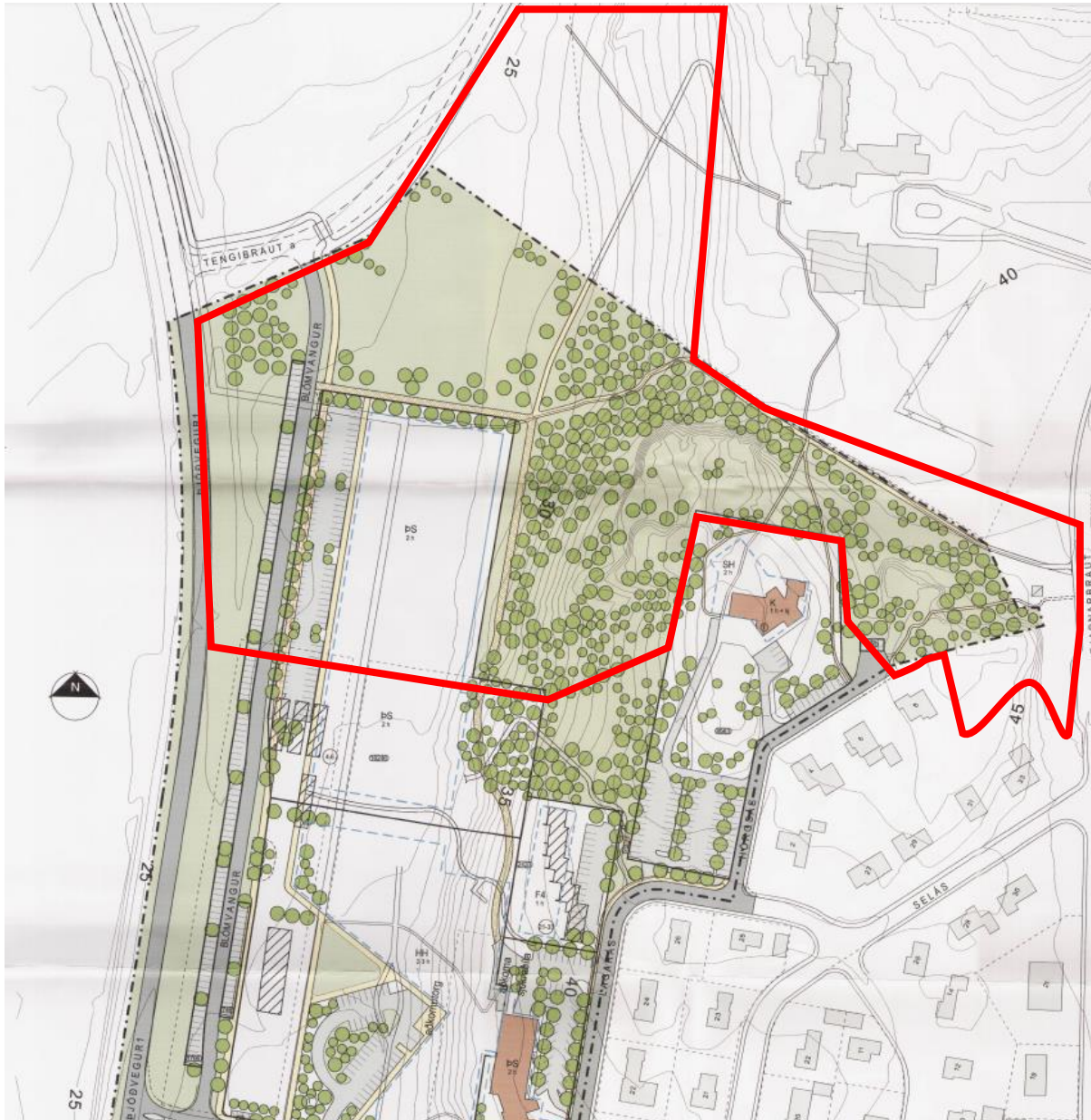
#### Skv. gildandi aðalskipulagi gilda eftirfarandi skilmálar fyrir svæðið:

- O1 – Græn svæði á Egilsstöðum.
- T1 – Heilbrigðistofnun og kirkja. Gert er ráð fyrir nýbyggingum og viðbyggingum í góðu samræmi við byggingar sem fyrir eru. Reiturrinn verði að fullu nýttur fyrir byggingar en þær verði að jafnaði ekki hærrí en 3 hæðir og taki mið af landslagi.

## 2.5 Deiliskipulag

Á hluta svæðisins eru í gildi eftirfarandi deiliskipulag:

- Norðvestursvæði Egilsstaða, samþykkt 06.02.2013.



**MYND 4.** Staðsetning aðalskipulagsbreytingar merkt með rauðri línu miðað við gildandi deiliskipulag á svæðinu.

Við frekari vinnu á deiliskipulagsstigi þarf að horfa til þess og samræma það að áformum um uppbyggingu á svæðinu. Innan svæðisins er gert ráð fyrir nýbyggingu fyrir heilsutengda þjónustu annað er skilgreint sem opið svæði.



### 3 BREYTING Á AÐALSKIPULAGI

Einungis er gerð breyting á þéttbýlisupprætti fyrir Egilsstaði og Fellabæ.

Á þéttbýlisupprætti verður hluta af svæði T1 og hluta af O1 skilgreint sem O4 – Íþróttasvæði á Egilsstöðum.

### 4 UMHVERFISÁHRIF

Breytingin felur ekki sér framkvæmdir sem falla undir lög um umhverfismat framkvæmda og áætlana nr. 111/2021. Gerð verður grein fyrir áhrifum breytingarinnar í samræmi við skipulagslög nr. 123/2010.

### 5 KYNNING OG SAMRÁÐ

Með kynningu skipulagslýsingar er umsagnaraðilum, hagsmunaaðilum og almenningi gefinn kostur á að leggja fram sjónarmið og ábendingar sem að gagni gætu komið við mótun breytinganna.

Skipulagslýsing, tillaga að aðalskipulagsbreytingu verður auglýst og kynnt á heimasíðu sveitarfélagsins [www.mulathing.is](http://www.mulathing.is) og send Skipulagsstofnun til umsagnar í samræmi við 30. gr. skipulagslaga nr. 123/2010. Auk þess verður skipulagstillagan send til umsagnaraðila.

Múlaping vill hvetja íbúa og aðra hagsmunaraðila að koma með ábendingar og senda þær á [skipulagsfulltrui@mulathing.is](mailto:skipulagsfulltrui@mulathing.is) á fyrstu stigum skipulagsvinnunnar.

#### 5.1 Umsagnaraðilar

Sérstaklega verður óskað eftir umsögnum frá eftirtöldum aðilum við þessa skipulags- og matslýsingu, og á öðrum stigum í skipulagsferlinu.

- Skipulagsstofnun
- Heilbrigðisstofnun Austurlands
- Minjastofnun Íslands
- Vegagerðin
- HEF veitur – Hitaveita Egilsstaða og Fella
- Menntaskólinn á Egilsstöðum

Eftir atvikum verður óskað umsagna annarra aðila, m.a. nefnda innan stjórnarsýslu Múlapingis.

#### 5.2 Skipulagsferli

Breytingin og kynning á breyttu aðalskipulagi er unnin skv. 30. - 32. gr. skipulagslaga nr. 123/2010.

**TAFLA 1.** Drög að skipulagsferlinu ásamt tímasetningum, birt með fyrirvara um breytingar.

Mánuður	Lýsing
Október 2021	Skipulagslýsing tekin fyrir í Umhverfis- og framkvæmdaráði Múlaþings og send Skipulagsstofnun og umsagnaraðilum til umsagnar. Gefinn verður tveggja vikna frestur til að skila inn athugasemdum.
Nóvember/ Desember 2021	Tillaga að aðalskipulagsbreytingu tekin til umfjöllunar í Umhverfis- og framkvæmdaráði, kynnt almenningi á heimasíðu sveitarfélags, áður en hún verður lögð fyrir sveitarstjórn.
Desember 2021/ Janúar 2022	Tillaga að aðalskipulagsbreytingu samþykkt til auglýsingar í sveitarstjórn og send til umsagnaraðila. Gefinn verður sex vikna frestur til þess að skila inn athugasemdum.
Febrúar 2022	Tillaga að aðalskipulagsbreytingu afgreiddar í sveitarstjórn, að undangenginni umræðu Umhverfis- og framkvæmdaráðs, með breytingum sem athugasemdir kunna að gefa tilefni til, og send Skipulagsstofnun.
Mars 2022	Gildistaka aðalskipulagsbreytingar auglýst í B- deild Stjórnartíðinda.